

تم تحميل وعرض المادة من

موقع حلول كتبي

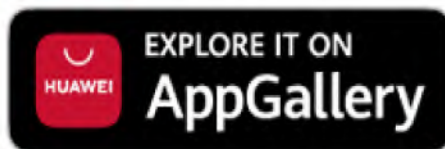
المدرسة أونلاين



موقع

حلول كتبي

<https://hululkitab.co>



للعودة إلى الموقع إبحث في قوقل عن : موقع حلول كتبي

الصف: السادس الابتدائي

التاريخ: / / ١٤٤٧ هـ

الزمن:



المملكة العربية السعودية

وزارة التعليم

إدارة تعليم منطقة المدينة المنورة

المدرسة الابتدائية

الاختبار النهائي لمادة العلوم للصف السادس الفصل الدراسي الأول

(الدور الأول) للعام الدراسي ١٤٤٧ هـ

اسم الطالبة: رقم الجلوس:

رقم السؤال	الدرجة رقماً	الدرجة كتابةً	المصححة	المراجعة	المدققة
السؤال الأول (١٠)					
السؤال الثاني (٢٠)					
السؤال الثالث (١٠)					
مجموع الدرجات					



السؤال الأول (اختاري الإجابة الصحيحة):

١٠

١- مخلوقات حية تحصل على غذائها عن طريق قتل مخلوقات حية أخرى هي

أ المفترسات ب اكلات الأعشاب ج المحللات د الحيوانات الكانسة

٢- تتشابه التندرا والتايجا والصحراء ب.....

أ مناخها قاسي ب لها فصل واحد ج مناخها حار د مناخها بارد

٣- تشكل قاعدة الهرم الغذائي.

أ المنتجات ب المفترسات ج المستهلكات د المحللات

٤- الطاقة التي يمكن الحصول عليها من ينابيع المياه الساخنة هي.....

أ الطاقة الحرارية ب الطاقة الكهرومائية ج الطاقة الشمسية د طاقة الرياح الجوفية

٥- من الحيوانات القارئة

أ الراكون ب الاسد ج الحصان د العصفور

٦- نطاق التربة الذي يحوي معظم المواد العضوية يسمى.....

أ نطاق د ب نطاق ب ج نطاق ج د نطاق أ

٧- أول من شاهد الخلية واطلق عليها اسم الخلية

أ شلايدن ب لينفهوم ج روبرت براون د روبرت هوك

٨- أي مما يلي سلوك مكتسب ...

أ بناء الطائر عشه ب نسج العنكبوت بيته ج تنفس الطفل د لعب الدلفين بالكرة

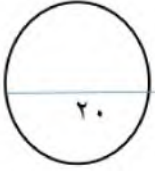
٩- المصدر الرئيسي لمادة الدبال في التربة.....

أ الفتات الصخري ب الماء ج الطين د بقايا مخلوقات حية

١٠- النسيج الذي ينقل رسائل الجسم هو النسيج ؟

أ الطلائي ب العضلي ج الضام د العصبي





السؤال الثاني أ- (ضعي المصطلحات التالية في مكانها المناسب):

مدّة الحياة	دورة الخلية	هرم الطاقة	الوراثة	المناخ	التربة
التلوث	التنفس	البذرة	التلقيح		

- ١- (.....) متوسط حالة الطقس في منطقة معينة خلال فترة زمنية معينة (١٠ درجات)
- ٢- (.....) خليط من فتات الصخور وأجزاء نباتات ومخلوقات ميتة.
- ٣- (.....) إضافة مواد ضارة الى التربة او الماء او الهواء.
- ٤- (.....) عملية إطلاق الطاقة المختزنة في جزيئات الجلوكوز.
- ٥- (.....) تركيب فيه نبات صغير غير مكتمل النمو ويخزن الغذاء .
- ٦- (.....) انتقال حبوب اللقاح من المتك إلى الميسم في الأزهار .
- ٧- (.....) انتقال الصفات الوراثية من الآباء إلى الأبناء .
- ٨- (.....) نموذج يبين كيف تنتقل الطاقة خلال سلسلة غذائية .
- ٩- (.....) العملية المستمرة من النمو والانقسام والتعويض.
- ١٠- (.....) أطول فترة زمنية يعيشها المخلوق الحي في أفضل الظروف.

ب- (ضعي علامة (٧) أو علامة (x) امام العبارات التالية:

(١٠ درجات)

١. الغراب والديدان والعقارب مستهلكات تسمى بالحيوانات الكانسة.	
٢. يسمى النظام البيئي الذي يتكون عند التقاء مياه النهر مع البحر بمصب النهر.	
٣. تعد الأشربة المتبادلة من طرق حفظ التربة.	
٤. الترشيد وإعادة التدوير من طرق المحافظة على موارد البيئة.	
٥. التكاثر هي إنتاج أفراد من النوع نفسه .	
٦. الطاقة الكهرومائية من مصادر الطاقة المتجددة.	
٧. الأخراج عملية يتم فيها تخليص الجسم من الفضلات .	
٨. الجهاز التنفسي يتكون من العظام والأوتار والأربطة .	
٩. أقصى عمق في مياة المحيط تعيش فيه المخلوقات الحية وتقوم بالبناء الضوئي ١٠٠ متر .	
١٠. الميتوكوندريا هي مركز التحكم في الخلية .	



السؤال الثالث: - أ / (اكمل الفراغات التالية بما يناسبها):

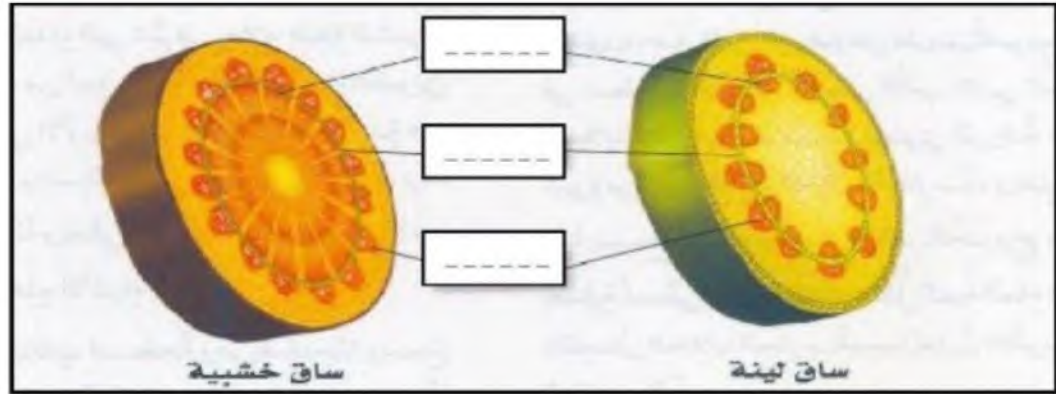
(٥ درجات)

:١

الإنقسام المتساوي	الإنقسام المنصف	
		عدد الخلايا الناتجة
		عدد الكروموسومات
		يحدث في الخلايا ...
		عدد مراحله
		شكل الخلايا الناتجة

(٣ درجات)

:٢



(درجتان)

ب -/ (سمي نطاقات التربة التالية):



(.....)

(.....)

(.....)

انتهت الأسئلة

تمنياتي لكم بخالص التوفيق والنجاح

معلمتك / وداد الحربي .

الصف: السادس الابتدائي

التاريخ: / / ١٤٤٧ هـ

الزمن:



المملكة العربية السعودية

وزارة التعليم

إدارة تعليم منطقة المدينة المنورة

المدرسة الابتدائية

((نموذج إجابة))

الاختبار النهائي لمادة العلوم للصف السادس الفصل الدراسي الأول

اسم الطالبة : رقم الجلوس:

رقم السؤال	الدرجة رقماً	الدرجة كتابةً	المصححة	المراجعة	المدققة
السؤال الأول (١٠)					
السؤال الثاني (٢٠)					
السؤال الثالث (١٠)					
مجموع الدرجات					

نموذج الإجابة

موقع
حلول كتبي



السؤال الأول (اختاري الإجابة الصحيحة):

١٠

١- مخلوقات حية تحصل على غذائها عن طريق قتل مخلوقات حية أخرى هي

أ المفترسات ب اكلات الأعشاب ج المحللات د الحيوانات الكانسة

٢- تتشابه التندرا والتايجا والصحراء ب.....

أ مناخها قاسي ب لها فصل واحد ج مناخها حار د مناخها بارد

٣- تشكل قاعدة الهرم الغذائي.

أ المنتجات ب المفترسات ج المستهلكات د المحللات

٤- الطاقة التي يمكن الحصول عليها من ينابيع المياه الساخنة هي.....

أ الطاقة الحرارية ب الطاقة الكهرومائية ج الطاقة الشمسية د طاقة الرياح الجوفية

٥- من الحيوانات القارئة

أ الراكون ب الاسد ج الحصان د العصفور

٦- نطاق التربة الذي يحوي معظم المواد العضوية يسمى.....

أ نطاق د ب نطاق ب ج نطاق ج د نطاق أ

٧- أول من شاهد الخلية واطلق عليها اسم الخلية

أ شلايدن ب لينفهوم ج روبرت براون د روبرت هوك

٨- أي مما يلي سلوك مكتسب ...

أ بناء الطائر عشه ب نسج العنكبوت بيته ج تنفس الطفل د لعب الدلفين بالكرة

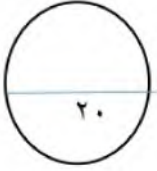
٩- المصدر الرئيسي لمادة الدبال في التربة.....

أ الفتات الصخري ب الماء ج الطين د بقايا مخلوقات حية

١٠- النسيج الذي ينقل رسائل الجسم هو النسيج ؟

أ الطلائي ب العضلي ج الضام د العصبي





السؤال الثاني أ- (ضعي المصطلحات التالية في مكانها المناسب):

مدّة الحياة	دورة الخلية	هرم الطاقة	الوراثة	المناخ	التربة
التلوث	التنفس	البذرة	التلقيح		

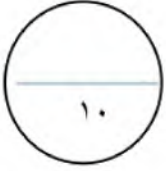
- ١- (.....المناخ.....) متوسط حالة الطقس في منطقة معينة خلال فترة زمنية معينة (١٠ درجات)
- ٢- (..... التربة) خليط من فتات الصخور وأجزاء نباتات ومخلوقات ميتة.
- ٣- (.... التلوث) إضافة مواد ضارة الى التربة او الماء او الهواء.
- ٤- (.....التنفس.....) عملية إطلاق الطاقة المختزنة في جزيئات الجلوكوز.
- ٥- (.....البذرة.....) تركيب فيه نبات صغير غير مكتمل النمو ويخترن الغذاء .
- ٦- (.... التلقيح) انتقال حبوب اللقاح من المتك إلى الميسم في الأزهار .
- ٧- (....الوراثة.....) انتقال الصفات الوراثية من الآباء إلى الأبناء .
- ٨- (.... هرم الطاقة) نموذج يبين كيف تنتقل الطاقة خلال سلسلة غذائية .
- ٩- (....دورة الخلية) العملية المستمرة من النمو والانقسام والتعويض.
- ١٠- (....مدّة الحياة) أطول فترة زمنية يعيشها المخلوق الحي في أفضل الظروف.

ب- (ضعي علامة (✓) أو علامة (x) امام العبارات التالية:

(١٠ درجات)

١. الغراب والديدان والعقارب مستهلكات تسمى بالحيوانات الكانسة.	✓
٢. يسمى النظام البيئي الذي يتكون عند التقاء مياه النهر مع البحر بمصب النهر.	✓
٣. تعد الأشربة المتبادلة من طرق حفظ التربة.	✓
٤. الترشيد وإعادة التدوير من طرق المحافظة على موارد البيئة.	✓
٥. التكاثر هي إنتاج أفراد من النوع نفسه .	✓
٦. الطاقة الكهربائية من مصادر الطاقة المتجددة.	✓
٧. الأخراج عملية يتم فيها تخليص الجسم من الفضلات .	✓
٨. الجهاز التنفسي يتكون من العظام والأوتار والأربطة .	x
٩. أقصى عمق في مياة المحيط تعيش فيه المخلوقات الحية وتقوم بالبناء الضوئي ١٠٠ متر .	x
١٠. الميتوكوندريا هي مركز التحكم في الخلية .	x





السؤال الثالث: - أ / (اكمل الفراغات التالية بما يناسبها):

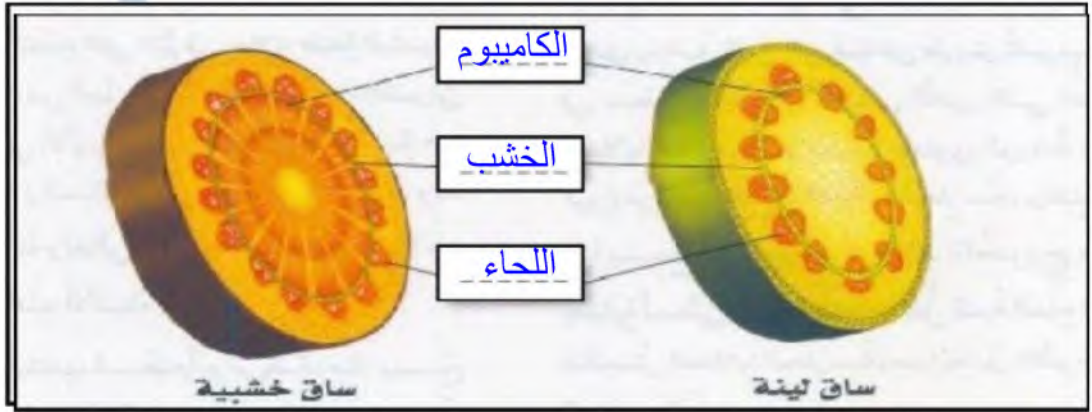
(٥ درجات)

:١

الإنقسام المتساوي	الإنقسام المنصف	
٢	٤	عدد الخلايا الناتجة
٤٦	٢٣	عدد الكروموسومات
الجسدية	الجنسية	يحدث في الخلايا ...
١	٢	عدد مراحله
مطابقة للخلية الاصلية	غير مطابق للخلية الاصلية	شكل الخلايا الناتجة

(٣ درجات)

:٢



(درجتان)

ب - / (سمي نطاقات التربة التالية):



(...نطاق أ...)

(...نطاق ب...)

(...نطاق ج...)

انتهت الأسئلة

تمنياتي لكن بخالص التوفيق والنجاح

معلمتك / وداد الحربي .

اسم المراجع	اسم المصحح	الدرجة المستحقة		رقم السؤال	 وزارة التعليم Ministry of Education أسئلة اختبار الفصل الدراسي الأول الدور: الأول	المملكة العربية السعودية وزارة التعليم الإدارة العامة للتعليم بالمدينة المنورة مدارس الخندق الأهلية ابتدائي * متوسط * ثانوي
		رقماً	كتابة			
				الأول		
				الثاني		
				الثالث		
				الرابع	الصف: السادس	اسم الطالب:
				الخامس	المادة: علوم	رقم الجلوس:
				السادس	الزمن : ساعة ونصف	اليوم والتاريخ
				المجموع	كتابة	الدرجة الكلية

ولدي الطالب وفقك الله استعن بالله ثم ابدأ الإجابة

السؤال الأول : اختر الاجابة الصحيحة للعبارات الآتية : ثم ظلل الإجابة الصحيحة في ورقة التصحيح الآلي

١٥

١	وحدة بناء المخلوق الحي وهي أصغر وحدة بنائية تُسمى	أ	الخلية	ب	العضو	ج	الجهاز	د	النسيج
٢	المادة النقية التي لا يمكن تجزئتها إلى مواد أبسط منها تُسمى	أ	المحلول	ب	المخلوط	ج	السبيكة	د	العنصر
٣	من مكونات الخلية وهي مركز التحكم في الخلية وتنظم التفاعلات الكيميائية	أ	الجدار الخلوي	ب	النواة	ج	السيتوبلازم	د	الفجوات
٤	عندما يتساوى تركيز المواد على جانبي الغشاء البلازمي في الخلية ، فإن الخلية تكون في حالة	أ	انتشار	ب	أسموزية	ج	توتر سطحي	د	اتزان
٥	في الانقسام المتساوي يصل عدد الكروموسومات في الخلايا الجسمية إلى	أ	١٥	ب	٤٦	ج	٥٠	د	٨٠
٦	العملية المستمرة لنمو الخلايا وانقسامها وتعويض التالف منها تُسمى	أ	الخلية	ب	الانتشار	ج	دورة الخلية	د	الوراثة
٧	يشعر الإنسان بآلام في العضلات بعد ممارسة التمارين الرياضية المجهدة بسبب تراكم	أ	حمض الكربونيك	ب	حمض اللاكتيك	ج	حمض الكبريتيك	د	حمض الفورميك
٨	العملية التي يتم فيها انتقال الصفات من الآباء إلى الأبناء تُسمى	أ	الجينات	ب	السلالة	ج	الطفرة	د	الوراثة

٩	يُعتبر أول من شاهد الخلية وأول من اخترع المجهر .						
أ	إسحاق نيوتن	ب	شلايدن	ج	روبرت هوك	د	شفان
١٠	جزء النبات الذي يثبتته في التربة ويمتص الماء والأملاح هو						
أ	الجذر	ب	البرعم	ج	الأوراق	د	الثمار
١١	العملية التي يتم فيها انتقال حبوب اللقاح من المتك إلى الميسم تُسمى						
أ	الإنشطار	ب	الاقتران	ج	التبرعم	د	التلقيح
١٢	البكتيريا العصوية من البكتيريا المفيدة وتُستعمل في إنتاج						
أ	الشمع	ب	العسل	ج	اللبن الرائب	د	الخميرة
١٣	العملية التي يتم فيها انقسام المخلوق الحي إلى مخلوقين حين جديدين تُسمى						
أ	الانشطار الثنائي	ب	التبرعم	ج	الاقتران	د	الأبواغ
١٤	يُطلق على العملية التي يتخلص فيها الجسم من الفضلات الضارة.....						
أ	التكاثر	ب	الهضم	ج	الإخراج	د	النمو
١٥	الديدان والبكتيريا من المخلوقات التي تقوم بتحليل بقايا المخلوقات الميتة لذلك فهي من						
أ	المستقبلات	ب	المحللات	ج	المنتجات	د	المفترسات
١٦	العملية يتم فيها تفكيك الغذاء وبلعه وتجزئته من أجزاء معقدة إلى أجزاء صغيرة وبسيطة تُسمى						
أ	الهضم	ب	الدوران	ج	الإخراج	د	التنفس
١٧	تتوقف عملية البناء الضوئي في قاع المحيط على عمق						
أ	١٠٠ متر	ب	١٢٠ متر	ج	١٥٠ متر	د	٢٠٠ متر
١٨	للتقليل من سرعة الرياح يتم زراعة أشجار حول حدود المزرعة وتُسمى						
أ	الأشرطة المتبادلة	ب	المصاطب	ج	مصدات الرياح	د	الدورة الزراعية
١٩	السلوك والمهارات التي تُولد مع الإنسان أو الحيوان ولا يتم اكتسابها ولا يتم التدريب عليها تُسمى						
أ	المؤثرات	ب	الغريزة	ج	الجينات	د	الكروموسومات
٢٠	العملية التي يقوم بها النبات لصنع الغذاء مستخدماً ضوء الشمس تُسمى						
أ	البناء الضوئي	ب	التنفس	ج	النتح	د	النقل النشط

السؤال الثاني: اختر (أ) إذا كانت العبارة صحيحة و اختر (ب) إذا كانت العبارة خاطئة.
ثم ظلل في ورقة التصحيح الآلي (أ) إذا كانت العبارة صحيحة و (ب) إذا كانت العبارة خاطئة.

م	العبارة	أ - العبارة صحيحة	ب - العبارة خاطئة
٢١	النسيج العصبي هو النسيج الذي يقوم بنقل الرسائل في الجسم.	ص	خ
٢٢	تحتوي خلايا جسم الإنسان على نسبة من الماء مقدارها ٥٠%.	ص	خ
٢٣	حركة المواد عبر غشاء الخلية دون حاجة إلى طاقة يُسمى النقل النشط	ص	خ
٢٤	الفتحات الصغيرة التي توجد على السطح السفلي للورقة تُسمى الثغور .	ص	خ
٢٥	قام مندل بإجراء تجاربه على نبات البطاطس	ص	خ
٢٦	جهاز الدوران المفتوح يضخ الدم في شبكة من الأوعية الدموية .	ص	خ
٢٧	الاقتران هو التحام المخلوقات الحية وتبادل المادة الوراثية.	ص	خ
٢٨	تنفس الأسماك عن طريق الخياشيم .	ص	خ
٢٩	متوسط حالة الجو في منطقة معينة خلال فترة زمنية طويلة يُسمى المناخ.	ص	خ
٣٠	التلوث هو إضافة مواد مفيدة للماء أو الهواء أو التربة .	ص	خ
٣١	الخلية الشمسية تحول أشعة الشمس إلى طاقة كهربائية.	ص	خ
٣٢	الغابات متساقطة الأوراق تتساقط أوراقها في فصل الربيع	ص	خ

السؤال الثالث : أولاً: أكمل بما تراه مناسباً من الكلمات التالية

(الصفة السائدة ، الصوديوم ، الصفة المتنحية ، الكلور)

(٣٣) يتم إضافة إلى الماء لقتل البكتيريا .

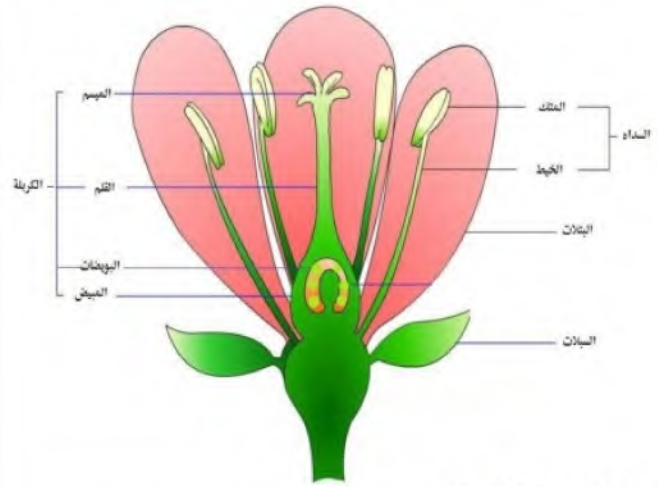
(٣٤) الصفة التي تمنع ظهور صفة أخرى تُسمى

ثانياً: ضع الكلمات التالية أسفل الشكل المناسب لها من الأشكال التالية :.

(الجهاز الهيكلي ، البلعمة ، هرم الطاقة ، الزهرة)



(٣٦) اسم الشكل :



(٣٥) اسم الشكل :



(٣٨) اسم الشكل :



(٣٧) اسم الشكل :

السؤال الرابع :- أجب عن الأسئلة التالية في الفراغات الموجودة :-

٣

٣٩) ما المرض الذي تسببه الفطريات للاعبي الرياضة ؟

٤٠) تعيش البدائيات في ظروف قاسية ، أذكر بعضها ؟ (يُكتفي بذكر اثنين)

٤١) أذكر بعض الحيوانات ثابتة درجة الحرارة ؟ (يُكتفي بذكر اثنين)

٤٢) بم تفسر :- لا تنمو الأشجار ذات الجذور العميقة في التندرا ؟

٤٣) بم تفسر :، يتم إضافة الخميرة على العجين قبل خبزه ؟

٤٤) بم تفسر : تختفي حيوانات الصحراء نهاراً وتنشط ليلاً ؟

(انتهت الأسئلة)



اسم المراجع	اسم المصحح	الدرجة المستحقة		رقم السؤال	 وزارة التعليم Ministry of Education أسئلة اختبار الفصل الدراسي الأول النور: الأول	المملكة العربية السعودية وزارة التعليم الإدارة العامة للتعليم بالمدينة المنورة مدارس الخندق الأهلية ابتدائي * متوسط * ثانوي		
		كتابة	رقماً					
				الأول				
				الثاني				
				الثالث				
				الرابع				
				الخامس	الصف: السادس	اسم الطالب:		
				السادس	المادة: نموذج إجابة العلوم	رقم الجلوس:		
				المجموع	الزمن : ساعة ونصف	اليوم والتاريخ		
					كتابة	رقماً	الدرجة الكلية	

نموذج الإجابة

ولدي الطالب وفقك الله استعن بالله ثم ابدأ الإجابة (كل فقرة بثلاثة أرباع)

١٥

السؤال الأول : اختر الاجابة الصحيحة للعبارة الآتية : ثم ظلل الإجابة الصحيحة في ورقة التصحيح الآلي

١	وحدة بناء المخلوق الحي وهي أصغر وحدة بنائية تُسمى	أ	الخلية	ب	العضو	ج	الجهاز	د	النسيج
٢	المادة النقية التي لا يمكن تجزئتها إلى مواد أبسط منها تُسمى	أ	المحلول	ب	المخلوط	ج	السيبكية	د	العنصر
٣	من مكونات الخلية وهي مركز التحكم في الخلية وتنظم التفاعلات الكيميائية	أ	الجدار الخلوي	ب	النواة	ج	السيتوبلازم	د	الفجوات
٤	عندما يتساوى تركيز المواد على جانبي الغشاء البلازمي في الخلية ، فإن الخلية تكون في حالة	أ	انتشار	ب	أسموزية	ج	توتر سطحي	د	اتزان
٥	في الانقسام المتساوي يصل عدد الكروموسومات في الخلايا الجسمية إلى	أ	١٥	ب	٤٦	ج	٥٠	د	٨٠
٦	العملية المستمرة لنمو الخلايا وانقسامها وتعويض التالف منها تُسمى	أ	الخلية	ب	الانتشار	ج	دورة الخلية	د	الوراثة
٧	يشعر الإنسان بآلام في العضلات بعد ممارسة التمارين الرياضية المجهدة بسبب تراكم	أ	حمض الكربونيك	ب	حمض اللاكتيك	ج	حمض الكبريتيك	د	حمض الفورميك
٨	العملية التي يتم فيها انتقال الصفات من الآباء إلى الأبناء تُسمى	أ	الجينات	ب	السلالة	ج	الطفرة	د	الوراثة

٩	يُعتبر أول من شاهد الخلية وأول من اخترع المجهر .						
أ	إسحاق نيوتن	ب	شلايدن	ج	روبرت هوك	د	شفان
١٠	جزء النبات الذي يثبتته في التربة ويمتص الماء والأملاح هو						
أ	الجذر	ب	البرعم	ج	الأوراق	د	الثمار
١١	العملية التي يتم فيها انتقال حبوب اللقاح من المتك إلى الميسم تُسمى						
أ	الإنشطار	ب	الاقتران	ج	التبرعم	د	التلقيح
١٢	البكتيريا العصوية من البكتيريا المفيدة وتُستعمل في إنتاج						
أ	الشمع	ب	العسل	ج	اللبن الرائب	د	الخميرة
١٣	العملية التي يتم فيها انقسام المخلوق الحي إلى مخلوقين حين جديدين تُسمى						
أ	الانشطار الثنائي	ب	التبرعم	ج	الاقتران	د	الأبواغ
١٤	يُطلق على العملية التي يتخلص فيها الجسم من الفضلات الضارة.....						
أ	التكاثر	ب	الهضم	ج	الإخراج	د	النمو
١٥	الديدان والبكتيريا من المخلوقات التي تقوم بتحليل بقايا المخلوقات الميتة لذلك فهي من						
أ	المستقبلات	ب	المحللات	ج	المنتجات	د	المفترسات
١٦	العملية يتم فيها تفكيك الغذاء وبلعه وتجزئته من أجزاء معقدة إلى أجزاء صغيرة وبسيطة تُسمى						
أ	الهضم	ب	الدوران	ج	الإخراج	د	التنفس
١٧	تتوقف عملية البناء الضوئي في قاع المحيط على عمق						
أ	١٠٠ متر	ب	١٢٠ متر	ج	١٥٠ متر	د	٢٠٠ متر
١٨	للتقليل من سرعة الرياح يتم زراعة أشجار حول حدود المزرعة وتُسمى						
أ	الأشرطة المتبادلة	ب	المصاطب	ج	مصدات الرياح	د	الدورة الزراعية
١٩	السلوك والمهارات التي تُولد مع الإنسان أو الحيوان ولا يتم اكتسابها ولا يتم التدريب عليها تُسمى						
أ	المؤثرات	ب	الغريزة	ج	الجينات	د	الكروموسومات
٢٠	العملية التي يقوم بها النبات لصنع الغذاء مستخدماً ضوء الشمس تُسمى						
أ	البناء الضوئي	ب	التنفس	ج	التنح	د	النقل النشط

السؤال الثاني: اختر (أ) إذا كانت العبارة صحيحة و اختر (ب) إذا كانت العبارة خاطئة. (كل فقرة بثلاثة أرباع)
ثم ظلل في ورقة التصحيح الآلي (أ) إذا كانت العبارة صحيحة و (ب) إذا كانت العبارة خاطئة.

٩

م	العبارة	أ - العبارة صحيحة	ب - العبارة خاطئة
٢١	النسيج العصبي هو النسيج الذي يقوم بنقل الرسائل في الجسم.	ص	خ
٢٢	تحتوي خلايا جسم الإنسان على نسبة من الماء مقدارها ٥٠%.	ص	خ
٢٣	حركة المواد عبر غشاء الخلية دون حاجة إلى طاقة يُسمى النقل النشط.	ص	خ
٢٤	الفتحات الصغيرة التي توجد على السطح السفلي للورقة تُسمى الثغور.	ص	خ
٢٥	قام مندل بإجراء تجاربه على نبات البطاطس.	ص	خ
٢٦	جهاز الدوران المفتوح يضخ الدم في شبكة من الأوعية الدموية.	ص	خ
٢٧	الاقتران هو التحام المخلوقات الحية وتبادل المادة الوراثية.	ص	خ
٢٨	تتنفس الأسماك عن طريق الخياشيم.	ص	خ
٢٩	متوسط حالة الجو في منطقة معينة خلال فترة زمنية طويلة يُسمى المناخ.	ص	خ
٣٠	التلوث هو إضافة مواد مفيدة للماء أو الهواء أو التربة.	ص	خ
٣١	الخلية الشمسية تحول أشعة الشمس إلى طاقة كهربائية.	ص	خ
٣٢	الغابات متساقطة الأوراق تتساقط أوراقها في فصل الربيع.	ص	خ

السؤال الثالث : أولاً: أكمل بما تراه مناسباً من الكلمات التالية (كل فقرة بنصف درجة)

(الصفة السائدة ، الصوديوم ، الصفة المتنحية ، الكلور)

(٣٣) يتم إضافة الكلور إلى الماء لقتل البكتيريا .

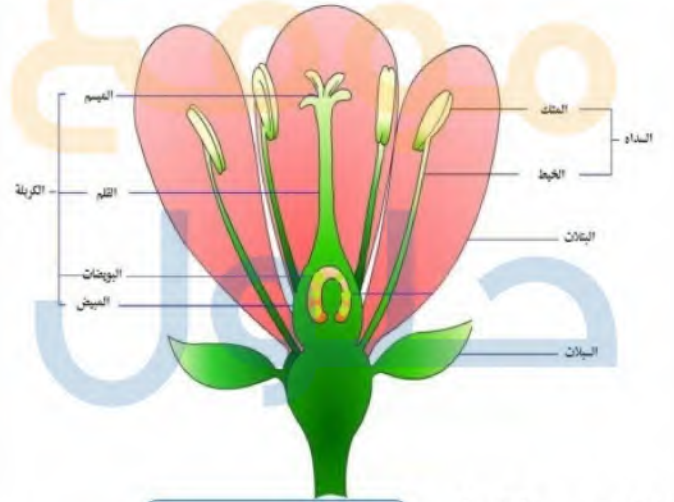
(٣٤) الصفة التي تمنع ظهور صفة أخرى تسمى الصفة السائدة

ثانياً: ضع الكلمات التالية أسفل الشكل المناسب لها من الأشكال التالية :-

(الجهاز الهيكلي ، نطاقات التربة ، هرم الطاقة ، الشبكة الغذائية)



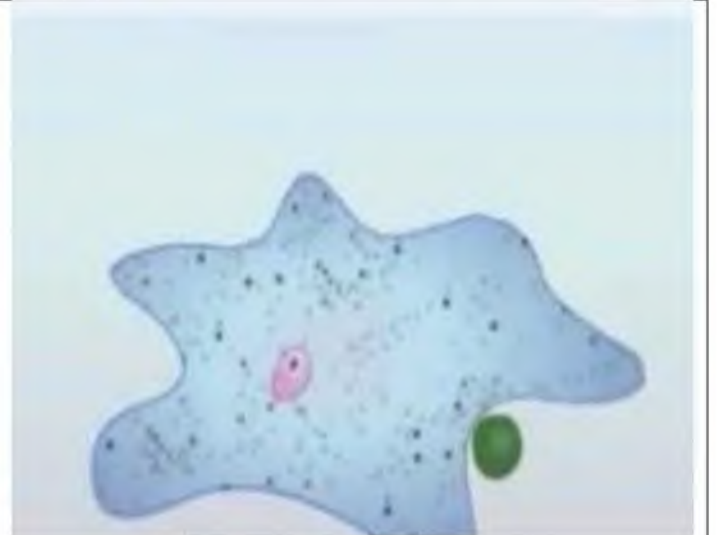
(٣٦) اسم الشكل : الجهاز الهيكلي



(٣٥) اسم الشكل : .. الزهرة



(٣٨) اسم الشكل : هرم الطاقة



(٣٧) اسم الشكل : البلمعة ...

السؤال الرابع :- أجب عن الأسئلة التالية في الفراغات الموجودة :- (كل فقرة بنصف درجة)

٣

٣٩) ما المرض الذي تسببه الفطريات للاعبي الرياضة ؟

مرض القدم الرياضي.

٤٠) تعيش البدائيات في ظروف قاسية ، أذكر بعضها ؟ (يُكتفي بذكر اثنين)

في الينابيع الحارة ، وفي أماكن خالية من الأكسجين ، وفي فوهات البراكين .

٤١) أذكر بعض الحيوانات ثابتة درجة الحرارة ؟ (يُكتفي بذكر اثنين).

الطيور والثدييات (وأي طائر أو ثديي) .

٤٢) بم تفسر :- لا تنمو الأشجار ذات الجذور العميقة في التندرا ؟

بسبب تجمد التربة .

٤٣) بم تفسر :- ، يتم إضافة الخميرة على العجين قبل خبزه ؟

لتساعد على انتفاخ العجين

٤٤) بم تفسر : تختفي حيوانات الصحراء نهاراً وتنشط ليلاً ؟

بسبب ارتفاع درجة الحرارة نهاراً أو بسبب انخفاض الحرارة ليلاً .

(انتهت الأسئلة)


موقع
حلول كتيبي

التاريخ :

المادة

الصف

الزمن

اختبار مادة العلوم للصف السادس الابتدائي نهاية الفصل الدراسي الأول للعام الدراسي ١٤٤٧ هـ

اسم الطالب / ة

رقم الجلوس

الصف / الفصل

مجموع الدرجات كتابة

مجموع الدرجات رقما

الدرجة
النهائية

المدقق / ة

المصحح / ة

الدرجة كتابة

الدرجة رقما

السؤال

الاسم

الاسم

الأول

الثاني

الثالث

التوقيع

التوقيع

الرابع

مجموع
الدرجات

معلم / ة المادة



١ يتكون الماء من الهيدروجين والأكسجين . كيف أصنف الماء ؟

- ① ذرة ② عنصر ③ خلية ④ مركب

٢ انتقال الصفات من جيل إلى جيل آخر يسمى

- ① الانقسام الخلوي ② الوراثة ③ دورة الحياة ④ التكاثر

٣ عملية معالجة فضلات النباتات والحيوانات وبقيائها لإنتاج وقود أساسه الكحول تسمى

- ① التدوير ② الدبال ③ المطر الحمضي ④ التكرير الحيوي

٤ ما نوع الطاقة التي يمكن الحصول عليها من ينابيع المياه الساخنة ؟

- ① الحرارية الجوفية ② الشمسية ③ الرياح ④ الكهروكيميائية

٥ النظام البيئي الذي يتكون عن التقاء مياه النهر مع البحر يسمى..

- ① الصحارى ② الغابات ③ النهر ④ مصب النهر

٦ تربط الخطوط العمودية في مخطط السلالة بين :

- ① الإخوة ② الأفراد ③ الآباء الذكور والإناث ④ الآباء والأبناء

٧ أي الطرق التالية يستخدمها المزارعون لحفظ التربة

- ① تعريضها للانجراف ② زيادة كمية الدبال ③ التقليل من الدبال ④ استخدام المصاطب

٨ تتغذى حشرة على نباتات. ويتغذى ضفدع على هذه الحشرة. الضفدع هو:

- ① مستهلك أول ② مستهلك ثاني ③ حيوان كائن ④ محلل

٩ طبقة الجلد الخارجية تعتبر نسيج :

- ① نسيج طلائي ② نسيج عضلي ③ نسيج ضام ④ نسيج عصبي

١٠ أي تركيب ليس له دور في تجزئة الغذاء إلى جزيئات أصغر ؟

- ① الفم ② المريء ③ المعدة ④ الأمعاء

قارن بين عمليات البناء الضوئي والتنفس من خلال الجدول التالي:

ب

السؤال الأول

عملية التنفس الخلوي الهوائي

عملية البناء الضوئي

وجه المقارنة

① الماء

② الضوء

③ الطاقة

السؤال الثاني

أ - أكمل الفراغات بالكلمات المناسبة فيما يأتي

الخلية	دورة الخلية	كانسة	الخلايا الشمسية
الصفة المتنحية	التلقيح الذاتي	الإخراج	النقل السلبي

١..... حركة المواد عبر الأغشية دون أن تستخدم الخلية طاقة

٢..... الصفة التي تخفيها صفة سائدة تسمى

٣..... العملية المستمرة من النمو والانقسام والتعويض

٤..... أداة تحول أشعة الشمس إلى طاقة كهربائية

٥..... هي الوحدة البنائية الأساسية في جسم المخلوق الحي

٦..... انتقال حبوب اللقاح من المتك إلى الميسم بنفس الزهرة .

٧..... عملية يتخلص فيها الجسم من الفضلات التي يكونها

٨..... تسمى الحيوانات التي تتغذى على مخلفات حيوانات ميتة حيوانات

السؤال الثاني

ب

صل الصور التالية بالوصف المناسب لها

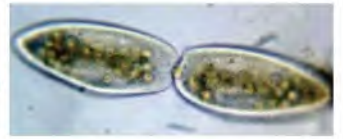
انتشار

○



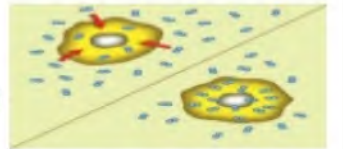
طاقة الرياح

○



صفة مكتسبة

○



انشطار ثنائي

○



أ. ضع علامة ✓ أمام العبارة الصحيحة و علامة ✗ أمام العبارة الخاطئة

١ أول من شاهد الخلية هو العالم روبرت هوك

٢ الغريزة هي سلوك ومهارات تولد مع المخلوق

٣ تتكاثر النباتات اللابذرية عن طريق البذور

٤ يعمل الجهاز الهيكلي والعضلي لتمكين الجسم من التنفس

٥ تبدأ السلاسل الغذائية في المحيط ب العوالق

٦ التدوير مصطلح يقصد به حرق النفايات

٧ يضاف الكلور إلى الماء لقتل البكتيريا.

٨ الطاقة التي يمكن الحصول عليها من تيارات المياه الجارية تسمى الطاقة النووية

ب

تأمل الصور في الشكل أدناه ، ثم أجب عن الأسئلة التالية



ما الحيوانات التي تمثل المفترسات ؟

ما الحيوانات التي تمثل الفرائس ؟

استنتج من الشكل أمثلة على السلاسل الغذائية

ج

قارن بين الخلية النباتية والخلية الحيوانية.

الخلية الحيوانية

الخلية النباتية

وجه المقارنة

١ النواة

٢ البلاستيدات الخضراء

٣ الجدار الخلوي

٤ الفجوة العصارية