

تم تحميل وعرض المادة من

موقع حلول كتبي

المدرسة أونلاين



موقع

حلول كتبي

<https://hululkitab.co>



للعودة إلى الموقع إبحث في قوقل عن :موقع حلول كتبي

المجموع الكلي		المملكة العربية السعودية
		الإدارة العامة للتعليم بمنطقة
٤٠		مدرسة /
اختبار مادة العلوم (الدور الأول) الفصل الدراسي الثاني للعام الدراسي ١٤٤٦ هـ		

المادة	العلوم	الصف	الثالث
اليوم	التاريخ	زمن الاجابة	ساعة ونصف
اسم الطالب/ة			
رقم الجلوس	()		

اسم المدقق / ة	اسم المراجع / ة	اسم المصحح / ة	الدرجة المستحقة		رقم السؤال
			الدرجة رقماً	الدرجة كتابة	
					السؤال الأول
					السؤال الثاني
					السؤال الثالث
					المجموع

يتبع ↓

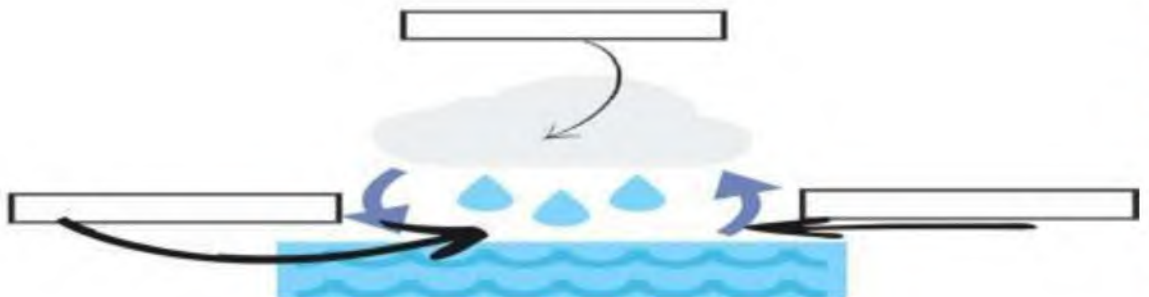
السؤال الأول :-

١٥

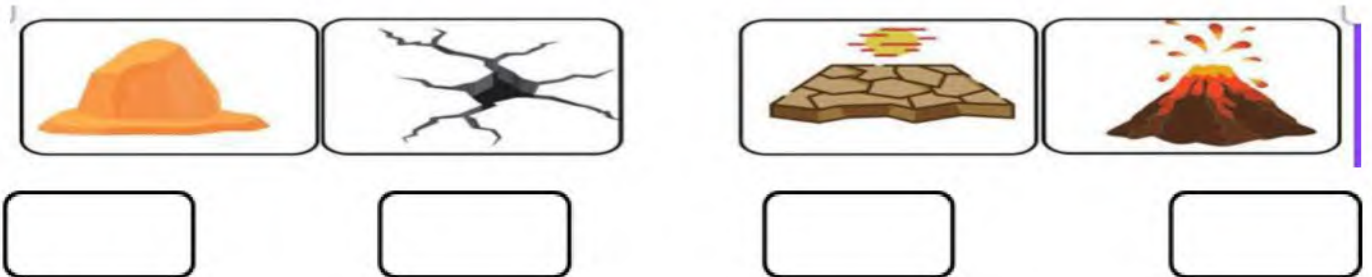
(أ) نضع أشاره (√) عند العبارات الصحيحة وعلامة (×) عند الخاطئة :-

(.....)	العاصفة الثلجية تحدث في فصل الصيف	١
(.....)	التربة مورد غير طبيعي	٢
(.....)	الوقود مادة يتم حرقها للحصول على الطاقة	٣
(.....)	الدبال بقايا نباتات وحيوانات متحللة	٤
(.....)	التربة الطينية تحتفظ بالكثير من الماء	٥
(.....)	تسمى عملية تحول الغاز إلى سائل بالتكثف	٦
(.....)	تحتفظ بعض الأحافير بأجسام المخلوقات الحية	٧
(.....)	درجات الحرارة تختلف في كل فصل من فصول السنة	٨

(ب) نكمل بيانات دورة الماء على الرسم التالي (التبخر ، التكثف ، الهطول) :-



(ج) من خلال الصور التالية ماالتغيرات التي تغير سطح الارض (تجوية ، بركان ، ترسيب، زلزال) :



يتبع ↓

السؤال الثاني :-

١٥

(أ) نختار الاجابة الصحيحة فيما يلي :-

١	حركة فجائية لصخور القشرة الأرضية	(أ) زلزال	(ب) ترسيب	(ج) بركان	(د) عاصفة
٢	تربة ذات لون داكن تحتوي على المعادن والذبال	(أ) تربة سطحية	(ب) تربة صخرية	(ج) تحت السطحية	(د) خارجية
٣	مورد طبيعي متجدد	(أ) الرياح	(ب) النفط	(ج) الغاز	(د) الفحم
٤	يسمى كل من الشتاء والصيف والربيع والخريف	(أ) دورة الماء	(ب) فصول السنة	(ج) أحافير	(د) تربة
٥	حالة الجو في مكان معين خلال يوم	(أ) عواصف	(ب) الطقس	(ج) البخار	(د) الموارد
٦	من أسباب حدوث التعرية	(أ) التربة	(ب) الرياح	(ج) النبات	(د) الحيوان
٧	التجوية والتعرية من العمليات المؤثرة في سطح الأرض بـ	(أ) بسرعة	(ب) ببطء	(ج) مفاجئة	(د) بشدة
٨	من أنواع العواصف القاسية محمله بالثلج والرياح القوية	(أ) عاصفة رملية	(ب) ثلجية	(ج) رعدية	(د) إعصار
٩	تجويف فارغ في الصخر له شكل محدد	(أ) النماذج	(ب) القالب	(ج) التربة	(د) الماء
١٠	تتسبب البراكين في	(أ) الحياة	(ب) قتل المخلوقات	(ج) نمو النبات	(د) تغير المناخ

(ب) نصل حدود أدوات القياس بالعبارة المناسبة لها :-



(ج) نصنف الموارد التالية (الفحم , الرياح , الغاز , الشمس) حسب الجدول :-

موارد الطاقة غير المتجددة	موارد الطاقة المتجددة
.....
.....

يتبع ↓

السؤال الثالث :-

١٠

(أ) نصل كل مصطلح علمي في العمود (أ) بما يناسبه من عبارة في العمود (ب)

العبارات		المصطلح العلمي	
* فتحة في القشرة الأرضية تندفع منها الصهارة	الأحفورة	١
* مخلوط من المعادن وفتات الصخور	المناخ	٢
* حالة الطقس في مكان معين فترة زمنية طويلة	التربة	٣
* بقايا مخلوقات حية عاشت في الماضي	البركان	٤

ب ماحالة الطقس في الصور التالية (مشمس ، غائم ، ممطر) :-



.....

.....

.....

ج (نكمل الفراغات التالية بالكلمات المناسبة (الترسيب , التجوية , التعرية) :-

١- هي عملية نقل الفتات الصخري من مكان لأخر .

٢- تفتت الصخور إلى أجزاء أصغر .

٣- عملية تجميع الفتات الصخري في أماكن مختلفة .

انتهت الاسئلة ... بالتوفيق

سكروه الشمري

نموذج الإجابة

المجموع الكلي		المملكة العربية السعودية
		الإدارة العامة للتعليم بمنطقة
٤٠		مدرسة /
اختبار مادة العلوم (الدور الأول) الفصل الدراسي الثاني للعام الدراسي ١٤٤٦ هـ		

المادة	العلوم	الصف	الثالث
اليوم	التاريخ	زمن الاجابة	ساعة ونصف
اسم الطالب/ة			
رقم الجلوس	()		

رقم السؤال	الدرجة المستحقة		اسم المصحح / المدقق / اسم	اسم المراجع / اسم	اسم المدقق / اسم
	الدرجة رقماً	الدرجة كتابة			
السؤال الأول					
السؤال الثاني					
السؤال الثالث					
المجموع					

يتبع ↓

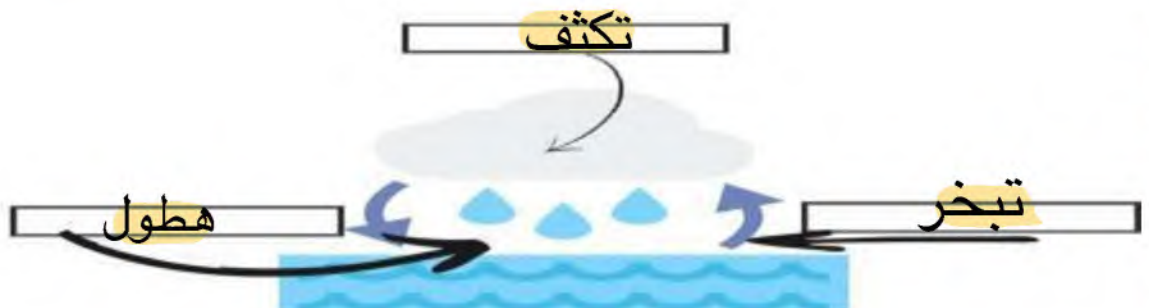
السؤال الأول :-

١٥

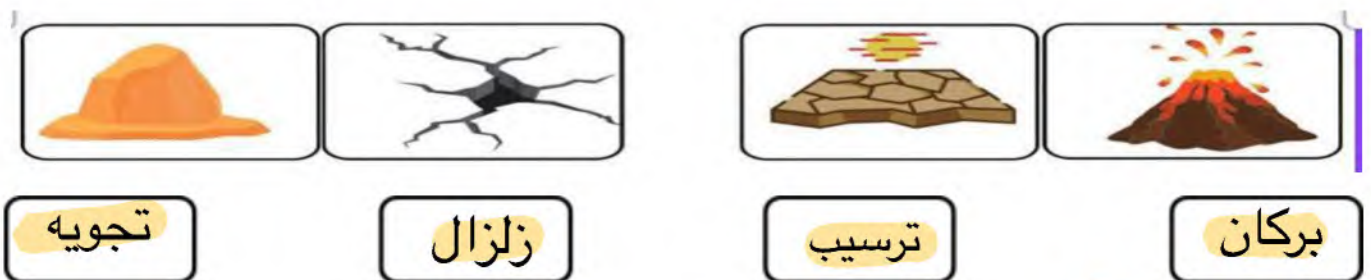
(أ) نضع أشاره (√) عند العبارات الصحيحة وعلامة (×) عند الخاطئة :-

(..... ×)	العاصفة الثلجية تحدث في فصل الصيف	١
(..... ×)	التربة مورد غير طبيعي	٢
(..... ✓)	الوقود مادة يتم حرقها للحصول على الطاقة	٣
(..... ✓)	الدبال بقايا نباتات وحيوانات متحللة	٤
(..... ✓)	التربة الطينية تحتفظ بالكثير من الماء	٥
(..... ✓)	تسمى عملية تحول الغاز إلى سائل بالتكثف	٦
(..... ✓)	تحتفظ بعض الأحافير بأجسام المخلوقات الحية	٧
(..... ✓)	درجات الحرارة تختلف في كل فصل من فصول السنة	٨

(ب) نكمل بيانات دورة الماء على الرسم التالي (التبخر ، التكثف ، الهطول) :-



(ج) من خلال الصور التالية ماالتغيرات التي تغير سطح الارض (تجوية ، بركان ، ترسيب ، زلزال) :



يتبع ↓

السؤال الثاني :-

١٥

(أ) نختار الاجابة الصحيحة فيما يلي :-

١	حركة فجائية لصخور القشرة الأرضية	(أ) زلزال	(ب) ترسيب	(ج) بركان	(د) عاصفة
٢	ترربة ذات لون داكن تحتوي على المعادن والديبال	(أ) ترربة سطحية	(ب) ترربة صخرية	(ج) تحت السطحية	(د) خارجية
٣	مورد طبيعي متجدد	(أ) الرياح	(ب) النفط	(ج) الغاز	(د) الفحم
٤	يسمى كل من الشتاء والصيف والربيع والخريف	(أ) دورة الماء	(ب) فصول السنة	(ج) أحافير	(د) ترربة
٥	حالة الجو في مكان معين خلال يوم	(أ) عواصف	(ب) الطقس	(ج) البخار	(د) الموارد
٦	من أسباب حدوث التعرية	(أ) التربة	(ب) الرياح	(ج) النبات	(د) الحيوان
٧	التجوية والتعرية من العمليات المؤثرة في سطح الأرض بـ	(أ) بسرعة	(ب) ببطء	(ج) مفاجئة	(د) بشدة
٨	من أنواع العواصف القاسية محمله بالثلج والرياح القوية	(أ) عاصفة رملية	(ب) ثلجية	(ج) رعدية	(د) إعصار
٩	تجويف فارغ في الصخر له شكل محدد	(أ) النمذج	(ب) القالب	(ج) التربة	(د) الماء
١٠	تتسبب البراكين في	(أ) الحياة	(ب) قتل المخلوقات	(ج) نمو النبات	(د) تغير المناخ

(ب) نصل حدود أدوات القياس بالعبرة المناسبة لها :-



(ج) نضيف الموارد التالية (الفحم , الرياح , الغاز , الشمس) حسب الجدول :-

موارد الطاقة غير المتجددة	موارد الطاقة المتجددة
..... الفحم، الغاز الرياح ، الشمس

يتبع ↓

السؤال الثالث :-

١٠

(أ) نصل كل مصطلح علمي في العمود (أ) بما يناسبه من عبارة في العمود (ب)

العبارات		المصطلح العلمي	
* فتحة في القشرة الأرضية تندفع منها الصهارة	٤	الأحفورة	١
* مخلوط من المعادن وفتات الصخور	٢	المناخ	٢
* حالة الطقس في مكان معين فترة زمنية طويلة	٣	التربة	٣
* بقايا مخلوقات حية عاشت في الماضي	١	البركان	٤

ب) ما حالة الطقس في الصور التالية (مشمس، غائم، ممطر)



مطر



مشمس



غائم

ج) نكمل الفراغات التالية بالكلمات المناسبة (الترسيب , التجوية , التعرية) :-

١- التعرية هي عملية نقل الفتات الصخري من مكان لأخر .

٢- التجوية تفتت الصخور إلى أجزاء أصغر .

٣- الترسيب عملية تجميع الفتات الصخري في أماكن مختلفة .

انتهت الاسئلة ... بالتوفيق

سكره الشمري

اختبار نهائي علوم ثالث الفصل الدراسي الثاني لعام ١٤٤٦ هـ

رقم السؤال		الدرجة المستحقة		المصحح	توقيعه	المراجع	توقيعه	المدقق	توقيعه
رقماً	كتابة								
السؤال الأول									
السؤال الثاني									
السؤال الثالث									
السؤال الرابع									
المجموع									

السؤال الأول : أختار الإجابة الصحيحة فيما يلي ؟

٢- لون التربة الحمراء يدل على وجود .
 أ (دبال
 ب (صخور جيرية
 ج (حديد



١- يمثل الشكل التالي .
 أ (تجوية
 ب (زلزال
 ج (بركان

٤- يعتبر النفط من موارد الطاقة .
 أ (المتجددة
 ب (غير المتجددة
 ج (أحفورة



٣- من أنواع الأحافير في الشكل .
 أ (الأحافير الصخرية
 ب (القوالب
 ج (الطبقات



٦- يستخدم المقياس التالي لقياس .
 أ (سرعة الرياح
 ب (اتجاه الرياح
 ج (كمية الهطول



٥- نواع العاصفة .
 أ (رملية
 ب (ثلجية
 ج (ممطرة



٨- تعتبر الجبال من العوامل المؤثرة .
 أ (في الطقس
 ب (في المناخ
 ج (في اتجاه الرياح



٧- أقسام من السنة لكل منها طقس مميز .
 أ (الطقس
 ب (الليل و النهار
 ج (فصول السنة

السؤال الثاني : أكمل الفراغات التالية بالكلمة المناسبة ؟

المناخ - دورة الماء - التبخر - التعرية - الأحفورة - الدبال - البركان

- ١- حالة الطقس في مكان معين خلال فترة زمنية طويلة .
- ٢- عملية تحول السائل إلى غاز .
- ٣- نقل الفتات الصخري من مكان إلى مكان آخر .
- ٤- بقايا مخلوقات حية عاشت في الزمن الماضي .
- ٥- فتحة في القشرة الأرضية تخرج منها الصهارة .
- ٦- حركة الماء المستمرة بين الأرض و الغلاف الجوي .

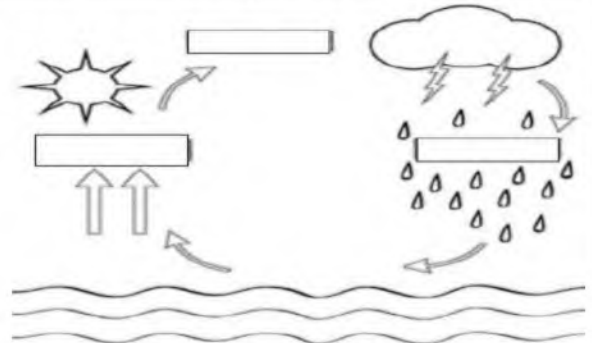
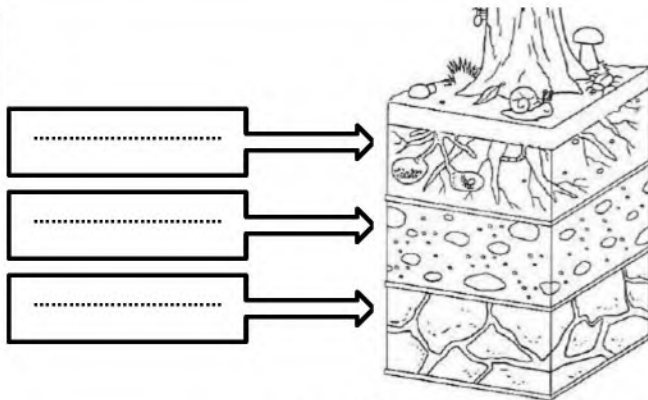
٦

السؤال الثالث : ضع علامة (✓) أمام العبارة الصحيحة، وعلامة (✗) أمام العبارة الخاطئة ؟

١	من العوامل التي تغير سطح الأرض ببطء البركان و الزلازل .	()
٢	الترسيب هو عملية تفتت الصخور .	()
٣	من عوامل التجوية ضوء الشمس والرياح والأمطار .	()
٤	المورد غير المتجدد يمكن تعويضه و استعماله مرة أخرى .	()
٥	الوقود مادة يتم حرقها للحصول على الطاقة .	()
٦	يستخدم الوقود الأحفوري في التدفئة و حركة الطائرات و السيارات .	()
٧	الأحافير مخلوط من فتات الصخور و المعادن .	()
٨	يستخدم لقياس درجة الحرارة مقياس البارومتر .	()

١٦

السؤال الرابع : (أ) أكمل بيانات الرسوم التالية ؟



(ب) أكتب الإجابة الصحيحة من المجموعة (أ) أمام ما يناسبها من المجموعة (ب) ؟

المجموعة (ب)	
تجمع لقطرات الماء الصغيرة أو بلورات الجليد	
عاصفة كبيرة مصحوبة برياح و أمطار تتكون فوق المحيطات	
كبر حبيبات التربة و القطع الصخرية المكونة لها	
مادة موجودة في الأرض يستفيد منها الإنسان و المخلوقات الحية	

المجموعة (أ)	
١	نسيج التربة
٢	المورد الطبيعي
٣	عاصفة رملية
٤	إعصار حلزوني
٥	الغيمة

” انتهت الأسئلة ”

نموذج الإجابة

المملكة العربية السعودية

الإدارة العامة للتعليم بمنطقة

مكتب التعليم بشرق

مدرسة :

الفصل الدراسي : الثاني

العام الدراسي : ١٤٤٦ هـ

الصف : الثالث

المادة : علوم

الزمن : ساعة و نصف

نموذج الإجابة لاختبار نهائي علوم ثالث الفصل الدراسي الثاني لعام ١٤٤٦ هـ

اسم الطالب		الصف		رقم الجلوس		الدرجة المستحقة		رقم السؤال
						رقماً	كتابة	
								السؤال الأول
								السؤال الثاني
								السؤال الثالث
								السؤال الرابع
								المجموع

السؤال الأول : أختَر الإجابة الصحيحة فيما يلي ؟

٢- لون التربة الحمراء يدل على وجود .
 أ (دبال
 ب (صخور جيرية
 ج (حديد


١- يمثل الشكل التالي .
 أ (تجوية
 ب (زلزال
 ج (بركان



٤- يعتبر النفط من موارد الطاقة .
 أ (المتجددة
 ب (غير المتجددة
 ج (أحفورة



٣- من أنواع الأحافير في الشكل .
 أ (الأحافير الصخرية
 ب (القوالب
 ج (الطبقات



٦- يستخدم المقياس التالي لقياس .
 أ (سرعة الرياح
 ب (اتجاه الرياح
 ج (كمية الهطول



٥- نواع العاصفة .
 أ (رملية
 ب (ثلجية
 ج (ممطرة



٩- تعتبر الجبال من العوامل المؤثرة .
 أ (في الطقس
 ب (في المناخ
 ج (في اتجاه الرياح



٧- أقسام من السنة لكل منها طقس مميز .
 أ (الطقس
 ب (الليل و النهار
 ج (فصول السنة

السؤال الثاني : أكمل الفراغات التالية بالكلمة المناسبة ؟

المناخ - دورة الماء - التبخر - التعرية - الأحفورة - الدبال - البركان

- ١- **المناخ** حالة الطقس في مكان معين خلال فترة زمنية طويلة .
- ٢- **التبخر** عملية تحول السائل إلى غاز .
- ٣- **التعرية** نقل الفتات الصخري من مكان إلى مكان آخر .
- ٤- **الأحفورة** بقايا مخلوقات حية عاشت في الزمن الماضي .
- ٥- **البركان** فتحة في القشرة الأرضية تخرج منها الصهارة .
- ٦- **دورة الماء** حركة الماء المستمرة بين الأرض و الغلاف الجوي .

موقع
حلول كتيب

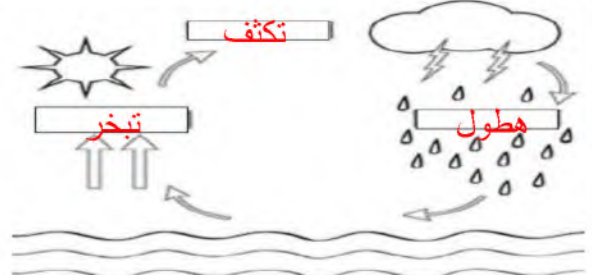
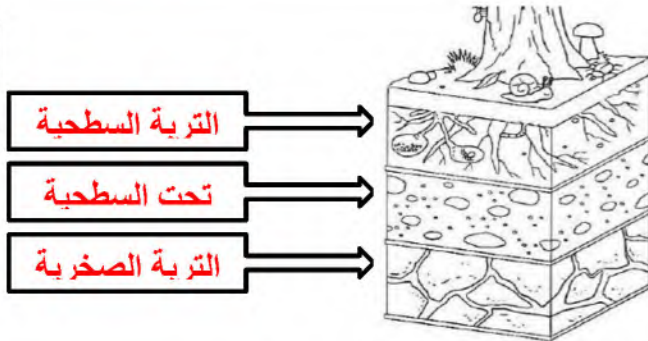
٦

السؤال الثالث : ضع علامة (✓) أمام العبارة الصحيحة، وعلامة (✗) أمام العبارة الخاطئة ؟

١	من العوامل التي تغير سطح الأرض ببطء البركان و الزلازل .	(✗)
٢	الترسيب هو عملية تفتت الصخور .	(✗)
٣	من عوامل التجوية ضوء الشمس والرياح والأمطار .	(✓)
٤	المورد غير المتجدد يمكن تعويضه و استعماله مرة أخرى .	(✗)
٥	الوقود مادة يتم حرقها للحصول على الطاقة .	(✓)
٦	يستخدم الوقود الأحفوري في التدفئة و حركة الطائرات و السيارات .	(✓)
٧	الأحافير مخلوط من فتات الصخور و المعادن .	(✗)
٨	يستخدم لقياس درجة الحرارة مقياس البارومتر .	(✗)

١٦

السؤال الرابع : (أ) أكمل بيانات الرسوم التالية ؟



(ب) أكتب الإجابة الصحيحة من المجموعة (أ) أمام ما يناسبها من المجموعة (ب) ؟

المجموعة (ب)	
٥	تجمع لقطرات الماء الصغيرة أو بلورات الجليد
٤	عاصفة كبيرة مصحوبة برياح و أمطار تتكون فوق المحيطات
١	كبر حبيبات التربة و القطع الصخرية المكونة لها
٢	مادة موجودة في الأرض يستفيد منها الإنسان و المخلوقات الحية

المجموعة (أ)	
١	نسيج التربة
٢	المورد الطبيعي
٣	عاصفة رملية
٤	إعصار حلزوني
٥	الغيمة

” انتهت الأسئلة ”

اختبار نهاية الفصل الدراسي الثاني

مادة العلوم للصف الثالث ابتدائي

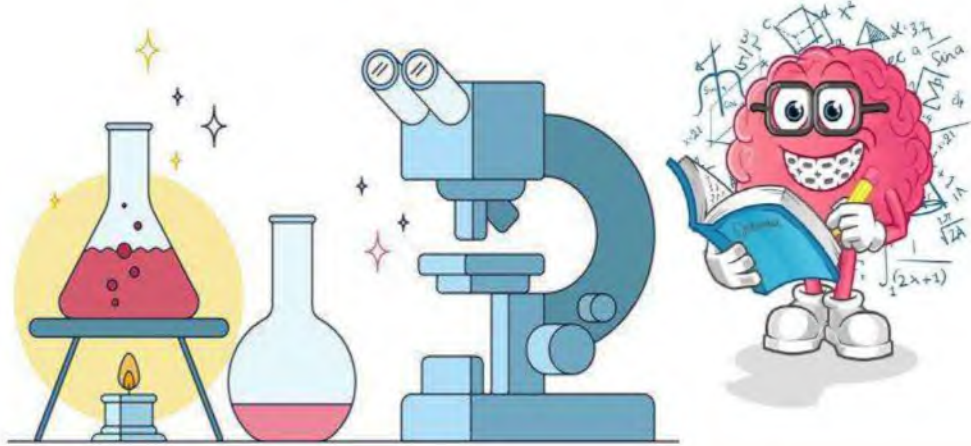
للعام الدراسي ١٤٤٦هـ

٤٠



اسم الطالبة: رقم الجلوس:

رقم السؤال	الدرجة رقماً	الدرجة كتابةً	المصححة	المراجعة	المدققة
السؤال الأول (١٠)					
السؤال الثاني (٢٠)					
السؤال الثالث (١٠)					
مجموع الدرجات					



أعمل بصمت ودع النجاح يحدث الضجيج

work hard in silence, let success make the noise



١- بقايا أو اثار مخلوقات حية عاشت في الماضي البعيد.					
أ	اللابة	ب	المياه الجوفية	ج	الاحفورة
د	التجوية				
٢- يسمى كل من الشتاء والربيع والصيف والخريف ب.....					
أ	دورة الماء	ب	فصول السنة	ج	التكثف
د	الغيوم				
٣- حالة الطقس في مكان معين على فترة زمنية طويلة.					
أ	التربة	ب	المناخ	ج	الوقود الاحفوري
د	الطقس				
٤- حركة فجائية لصخور القشرة الأرضية.					
أ	البركان	ب	الزلازل	ج	التعرية
د	الترسيب				
٥- مورد طبيعي متجدد:					
أ	الفحم	ب	الرياح	ج	النفط
د	الغاز طبيعي				
٦- من أسباب حدوث التعرية:					
أ	الشمس	ب	الرياح	ج	درجة الحرارة
د	الصهارة				
٧- عاصفة قوية مصحوبة برياح وامطار وتتكون فوق المحيطات:					
أ	عاصفة رملية	ب	عاصفة ثلجية	ج	إعصار حلزوني
د	التجوية				
٨- من الموارد الغير متجددة:					
أ	الشمس	ب	الرياح	ج	الوقود الاحفوري
د	المياه				
٩- أحد أنماط الطقس القاسي وهي عاصفة مصحوبة بالثلج والرياح القوية:					
أ	عاصفة رملية	ب	عاصفة رعدية	ج	عاصفة ثلجية
د	إعصار حلزوني				
١٠- فتحة في القشرة الأرضية تندفع منها الصهارة.					
أ	البركان	ب	الزلازل	ج	التعرية
د	التعرية				



السؤال الثاني أ- (أضع المصطلحات التالية في مكانها المناسب):

الترسيب

الطقس

دورة الماء

التعرية

التجوية

التربة

طاقة الشمس

- ١- (.....) هي تفتت الصخور الى أجزاء صغيرة.
- ٢- (.....) مخلوط من المعادن وفتات الصخور وبقايا نباتات وحيوانات متحللة.
- ٣- (.....) هي نقل فتات الصخور الى أماكن أخرى.
- ٤- (.....) حركة الماء المستمرة بين سطح الأرض والغلاف الجوي.
- ٥- (.....) طاقة نحصل عليها من الشمس.
- ٦- (.....) حالة الجو في مكان معين خلال يوم او عدة أيام



ب- (أضع علامة ✓ او ✗ امام العبارات التالية):

١- الوقود مادة يتم حرقها للحصول على طاقة.	<input type="radio"/>
٢- الطبقة الصخرية تحتوي على الكثير من الدبال.	<input type="radio"/>
٣- يستخدم الترمومتر لقياس درجة الحرارة.	<input type="radio"/>
٤- الترسيب هو عملية تجمع فتات الصخور في أماكن مختلفة.	<input type="radio"/>
٥- من اشكال الهطول (مطر- ثلج - برد).	<input type="radio"/>
٦- الدبال هو بقايا نباتات وحيوانات متحللة.	<input type="radio"/>
٧- تسمى عملية تحول الغاز الى سائل بالتكثف.	<input type="radio"/>
٨- التربة الطينية لا تحتفظ بالماء.	<input type="radio"/>
٩- البراكين والزلازل من العمليات البطيئة.	<input type="radio"/>
١٠- العاصفة الثلجية تحدث في فصل الصيف.	<input type="radio"/>

ج- (أضع الكلمات التالية في مكانها المناسب):



(مشمس - غائم جزئي - غائم - ماطر)



.....

(الطبقة الصخرية - طبقة التربة السطحية - طبقة التربة تحت السطحية)



(.....)

(.....)

(.....)

ب- (اكمل بيانات دورة الماء التالية بما يناسبها):



(التبخر - التكثف - الهطول)



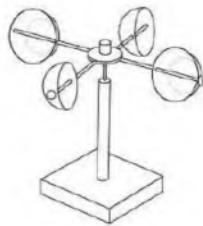
ج- (اصنف أدوات الطقس التالية):



(كمية المطر - سرعة الرياح - درجة الحرارة - الضغط الجوي - اتجاه الرياح)



.....مقياس



.....مقياس



.....مقياس



.....مقياس

انتهت الأسئلة

دعواتي لكن بالتوفيق والنجاح

المعلمة: أمل الزهراني

نموذج الاجابة

الصف: ثالث ابتدائي
اليوم:
التاريخ: / / ١٤٤٦هـ
الزمن: ساعة ونصف فقط

المملكة العربية السعودية

إدارة تعليم منطقة

مدرسة

نموذج اجابة

اختبار نهاية الفصل الدراسي الثاني

مادة العلوم للصف الثالث ابتدائي

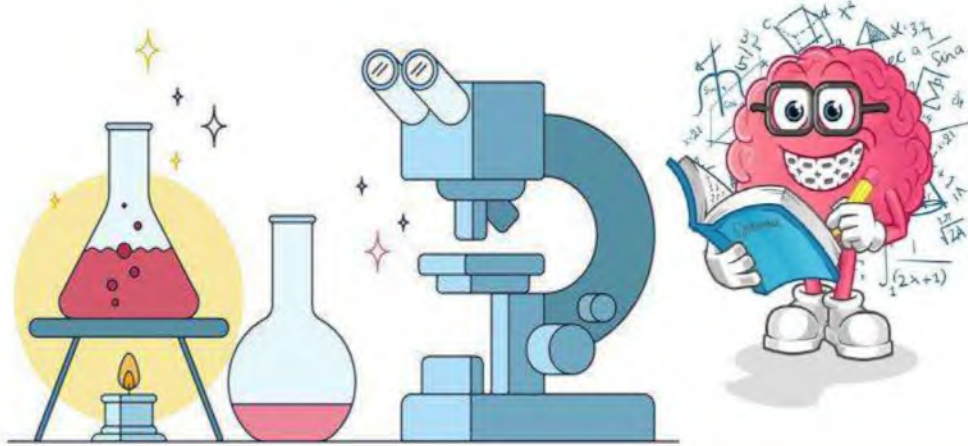
للعام الدراسي ١٤٤٦ هـ

٤٠



اسم الطالبة : رقم الجلوس:

رقم السؤال	الدرجة رقماً	الدرجة كتابةً	المصححة	المراجعة	المدققة
السؤال الأول (١٠)					
السؤال الثاني (٢٠)					
السؤال الثالث (١٠)					
مجموع الدرجات					



أعمل بصمت ودع النجاح يحدث الضجيج

work hard in silence, let success make the noise



١- بقايا أو اثار مخلوقات حية عاشت في الماضي البعيد.							
أ	اللاية	ب	المياه الجوفية	ج	الاحفورة	د	التجوية
٢- يسمى كل من الشتاء والربيع والصيف والخريف ب.....							
أ	دورة الماء	ب	فصول السنة	ج	التكثف	د	الغيوم
٣- حالة الطقس في مكان معين على فترة زمنية طويلة.							
أ	التربة	ب	المناخ	ج	الوقود الاحفوري	د	الطقس
٤- حركة فجائية لصخور القشرة الأرضية.							
أ	البركان	ب	الزلازل	ج	التعرية	د	الترسيب
٥- مورد طبيعي متجدد:							
أ	الفحم	ب	الرياح	ج	النفط	د	الغاز طبيعي
٦- من أسباب حدوث التعرية:							
أ	الشمس	ب	الرياح	ج	درجة الحرارة	د	الصهارة
٧- عاصفة قوية مصحوبة برياح وامطار وتتكون فوق المحيطات:							
أ	عاصفة رملية	ب	عاصفة ثلجية	ج	إعصار حلزوني	د	التجوية
٨- من الموارد الغير متجددة:							
أ	الشمس	ب	الرياح	ج	الوقود الاحفوري	د	المياه
٩- أحد أنماط الطقس القاسي وهي عاصفة مصحوبة بالثلج والرياح القوية:							
أ	عاصفة رملية	ب	عاصفة رعدية	ج	عاصفة ثلجية	د	إعصار حلزوني
١٠- فتحة في القشرة الأرضية تندفع منها الصهارة.							
أ	البركان	ب	الزلازل	ج	التعرية	د	التعرية



السؤال الثاني أ- (أضع المصطلحات التالية في مكانها المناسب):

الترسيب

الطقس

دورة الماء

التعرية

التجوية

التربة

الطاقة الشمسية

- ١- (.....التجوية.....) هي تفتت الصخور الى أجزاء صغيرة.
- ٢- (.....التربة.....) مخلوط من المعادن وفتات الصخور وبقايا نباتات وحيوانات متحللة.
- ٣- (.....التعرية.....) هي نقل فتات الصخور الى أماكن أخرى.
- ٤- (.....دورة الماء.....) حركة الماء المستمرة بين سطح الأرض والغلاف الجوي.
- ٥- (.....الطاقة الشمسية.....) طاقة نحصل عليها من الشمس.
- ٦- (.....الطقس.....) حالة الجو في مكان معين خلال يوم او عدة أيام

ب- (أضع علامة او امام العبارات التالية):

١- الوقود مادة يتم حرقها للحصول على طاقة.	
٢- الطبقة الصخرية تحتوي على الكثير من الدبال.	
٣- يستخدم الترمومتر لقياس درجة الحرارة.	
٤- الترسيب هو عملية تجمع فتات الصخور في أماكن مختلفة.	
٥- من اشكال الهطول (مطر- ثلج - برد).	
٦- الدبال هو بقايا نباتات وحيوانات متحللة.	
٧- تسمى عملية تحول الغاز الى سائل بالتكثف.	
٨- التربة الطينية لا تحتفظ بالماء.	
٩- البراكين والزلازل من العمليات البطيئة.	
١٠- العاصفة الثلجية تحدث في فصل الصيف.	

ج- (أضع الكلمات التالية في مكانها المناسب):

(مشمس - غائم جزئي - غائم - مطر)



.....مطر.....



.....شمس.....



.....غائم جزئي.....



.....غائم.....

(الطبقة الصخرية - طبقة التربة السطحية - طبقة التربة تحت السطحية)



(..... طبقة التربة السطحية.....)

(..... طبقة التربة تحت السطحية.....)

(..... الطبقة الصخرية.....)

ب- (اكمل بيانات دورة الماء التالية بما يناسبها):



(التبخر - التكثف - الهطول)



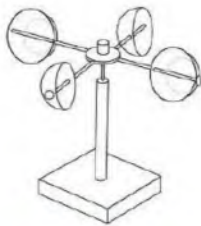
ج- (اصنف أدوات الطقس التالية):



(كمية المطر - سرعة الرياح - درجة الحرارة - الضغط الجوي - اتجاه الرياح)



مقياس الضغط الجوي



مقياس سرعة الرياح



مقياس درجة الحرارة



مقياس اتجاه الرياح

المراجع	المصحح	الدرجة		السؤال	بسم الله الرحمن الرحيم	المملكة العربية السعودية	
		كتابة	رقماً			إدارة التربية والتعليم	مكتب التعليم
				1س		علوم	المادة :
				2س	أسئلة الاختبار النهائي الفصل الدراسي : الثاني العام الدراسي : 1446 هـ	الثالث	الصف:
				3س		اسم الطالب	
				المجموع		رقم الجلوس	
	أربعون درجة	40					

استعن بالله ثم اجب على الاسئلة

السؤال الأول

20

10

ضع علامة (√) أمام العبارة الصحيحة وعلامة (X) أمام العبارة الخاطئة

أ

()	1 الإعصار القمعي هي عاصفة قوية مع رياح تتشكل على المحيط
()	2 الطاقة الشمسية هي طاقة نحصل عليها من الشمس
()	3 تقاس درجة الحرارة بمقياس يعرف بالثيرمومتر
()	4 يقصد بدورة الماء هو حركة الماء المستمرة بين سطح الارض والهواء
()	5 الزلزال هو فتحة في القشرة الأرضية تخرج منها الصحارة
()	6 المناخ هو حالة الطقس قس مكان معين على مدى فترة زمنية طويلة
()	7 الوقود الأحفوري هي مادة يتم حرقها للحصول على الطاقة
()	8 من الموارد المتجددة الرياح
()	9 يوجد في النطاق ج من التربة كمية كبيرة من الصخور
()	10 أول مرحلة من مراحل دورة الماء هو التكثف

ضع الكلمة المناسبة في الفراغ المناسب فيما يلي:

ب

(الانيمومتر - المورد الطبيعي - اللابة - الدبال - التكثف)

1	في النطاق (أ) في التربة السطحية توجد كمية كبيرة من
2	تحول الماء من غاز إلى سائل
3 مادة موجودة على الارض ضرورية ومفيدة للإنسان والمخلوقات الحية
4	تسمى الصحارة التي تصل سطح الأرض خارجة من البركان —
5 يقاس سرعة الرياح

11- تحدث بسبب انزلاق الصفائح الارضية ...

أ	الزلازل	ب	البراكين
ج	التجوية	د	التعرية

2- تقاس كمية الهطول باستخدام ...

أ	الأنيمومتر	ب	الثيرمومتر
ج	البارومتر	د	مقياس المطر

3- تعتبر من أنواع التربة ...

أ	الطينية	ب	الغرينية
ج	الطفلية	د	جميع ماسبق

4- هي العملية التي تقوم بتفتيت الصخور...

أ	البركان	ب	التعرية
ج	الترسيب	د	التجوية

5- عاصفة مصحوبة بالجليد ...

أ	عاصفة رعدية	ب	عاصفة رملية
ج	عاصفة ثلجية	د	عاصفة جليدية

أربط بين العمود [أ] بما يناسبه في العمود [ب] بوضع الرقم المناسب في مربع الإجابة :

م	العمود [أ]	العمود [ب]	الإجابة
1	التربة	تحول الماء من سائل غلى غاز	6
2	الزلازل	المياه الجارية	
3	البارومتر	أحفورة	
4	من اسباب حدوث التعرية	خليط من المعادن وفتات الصخور	
5	الطبقات والأصداف تتحول إلى	حركة فجائية في صخور القشرة الأرضية	
6	التبخر	يستخدم لقياس الضغط الجوي	

عدد عناصر الطقس ؟

ب

...../1...../2...../3...../4.....

أنتهت الأسئلة تمنياتي لكم بالتوفيق

αβυ ρακκλ

المراجع	المصمم	الدرجة		السؤال	بسم الله الرحمن الرحيم	المملكة العربية السعودية	
		كتابة	رقماً			إدارة التربية والتعليم	مكتب التعليم
				س١	أسئلة الاختبار النهائي الفصل الدراسي : الثاني العام الدراسي : ٥١٤٤٦هـ	علوم	المادة :
				س٢		الثالث	الصف:
				س٣		اسم الطالب	
				المجموع			رقم الجلوس
	أربعون درجة	٤٠					

نموذج الاجابة

السؤال الأول

أ

ضع علامة (√) أمام العبارة الصحيحة وعلامة (X) أمام العبارة الخاطئة

١٠

١	الإعصار القمعي هي عاصفة قوية مع رياح تتشكل على المحيط	X
٢	الطاقة الشمسية هي طاقة نحصل عليها من الشمس	✓
٣	تقاس درجة الحرارة بمقياس يعرف بالثيرمومتر	✓
٤	يقصد بدورة الماء هو حركة الماء المستمرة بين سطح الارض والهواء	✓
٥	الزلازل هو فتحة في القشرة الأرضية تخرج منها الصهارة	X
٦	المناخ هو حالة الطقس قس مكان معين على مدى فترة زمنية طويلة	✓
٧	الوقود الأحفوري هي مادة يتم حرقها للحصول على الطاقة	✓
٨	من الموارد المتجددة الرياح	✓
٩	يوجد في النطاق ج من التربة كمية كبيرة من الصخور	✓
١٠	أول مرحلة من مراحل دورة الماء هو التكثف	X

ب

ضع الكلمة المناسبة في الفراغ المناسب فيما يلي:

(الانيمومتر - المورد الطبيعي - اللابة - الدبال - التكثف)

١	في النطاق (أ) في التربة السطحية توجد كمية كبيرة من الدبال
٢	تحول الماء من غاز إلى سائل التكثف
٣	المورد الطبيعي مادة موجود على الارض ضرورية ومفيدة للإنسان والمخلوقات الحية
٤	تسمى الصهارة التي تصل سطح الأرض خارجة من البركان بـ اللابة
٥	الانيمومتر يقيس سرعة الرياح

السؤال الثاني

ضع دائرة على الحرف الذي يسبق الإجابة الصحيحة لكل مما يلي :

١٠

١١- تحدث بسبب انزلاق الصفائح الأرضية ...

أ	الزلازل	ب	البراكين
ج	التجوية	د	التعرية

١٢- تقاس كمية الهطول باستخدام ...

أ	الأنيمومتر	ب	الثيرموتر
ج	البارومتر	د	مقياس المطر

١٣- تعتبر من أنواع التربة ...

أ	الطينية	ب	الغرينية
ج	الطفلية	د	جميع ما سبق

١٤- هي العملية التي تقوم بتفتيت الصخور...

أ	البركان	ب	التعرية
ج	الترسيب	د	التجوية

١٥- عاصفة مصحوبة بالجليد ...

أ	عاصفة رعديّة	ب	عاصفة رملية
ج	عاصفة ثلجية	د	عاصفة جليدية

أ

السؤال الثالث

أربط بين العمود (أ) بما يناسبه في العمود (ب) بوضع الرقم المناسب في مربع الإجابة :

١٠

م	العمود (أ)	العمود (ب)	الإجابة
١	التربة	تحول الماء من سائل على غاز	٦
٢	الزلازل	المياه الجارية	٤
٣	البارومتر	أحفورة	٥
٤	من أسباب حدوث التعرية	خليط من المعادن وفتات الصخور	١
٥	الطبقات والأصداف تتحول إلى	حركة فجائية في صخور القشرة الأرضية	٢
٦	التبخّر	يستخدم لقياس الضغط الجوي	٣

عدد عناصر الطقس ؟

ب

١/ درجة الحرارة ٢/ الهطول ٣/ الضغط الجوي ٤/ الرياح

أتمت الأسئلة تمنياتي لكم بالتوفيق

٤

المجموع الكلي		المملكة العربية السعودية
		الإدارة العامة للتعليم بمنطقة
٤٠		مدرسة /
اختبار مادة العلوم (الدور الأول) الفصل الدراسي الثاني للعام الدراسي ١٤٤٦ هـ		

المادة	العلوم	الصف	الثالث
اليوم	التاريخ	زمن الاجابة	ساعة ونصف
اسم الطالب/ة			
رقم الجلوس	()		

اسم المدقق / ة	اسم المراجع / ة	اسم المصحح / ة	الدرجة المستحقة		رقم السؤال
			الدرجة رقماً	الدرجة كتابة	
					السؤال الأول
					السؤال الثاني
					السؤال الثالث
					المجموع

يتبع ↓

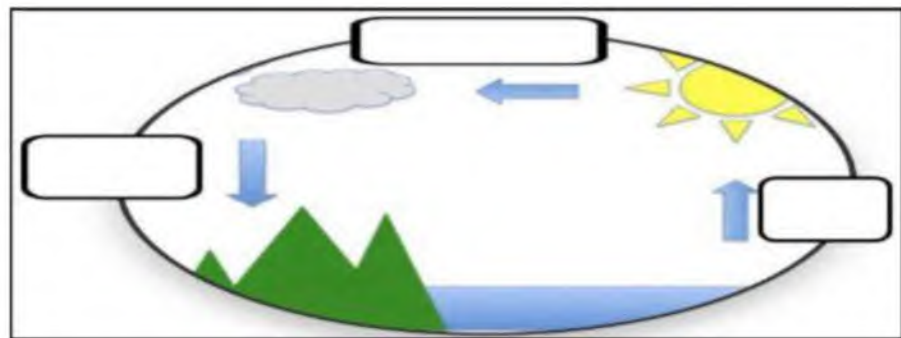
السؤال الأول :-

١٥

(أ) نضع أشاره (√) عند العبارات الصحيحة وعلامة (×) عند الخاطئة :-

١	العاصفة الثلجية تحدث في فصل الصيف	(.....)
٢	التربة مورد غير طبيعي	(.....)
٣	الوقود مادة يتم حرقها للحصول على الطاقة	(.....)
٤	الدبال بقايا نباتات وحيوانات متحللة	(.....)
٥	التربة الطينية تحتفظ بالكثير من الماء	(.....)
٦	تسمى عملية تحول الغاز إلى سائل بالتكثف	(.....)
٧	تحتفظ بعض الأحافير بأجسام المخلوقات الحية	(.....)
٨	درجات الحرارة تختلف في كل فصل من فصول السنة	(.....)

(ب) نكمل بيانات دورة الماء على الرسم التالي (التبخر , التكثف , الهطول) :-



(ج) مثلاً لكلاً من :-

- ١- أنواع الوقود الأحفوري
- ٢- من عوامل التجوية
- ٣- أنواع التربة
- ٤- العوامل المؤثرة في المناخ

يتبع ↓

السؤال الثاني :-

١٥

(أ) نختار الاجابة الصحيحة فيما يلي :-

١	حركة فجائية لصخور القشرة الأرضية	(أ) زلزال	(ب) ترسيب	(ج) بركان	(د) عاصفة
٢	تربة ذات لون داكن تحتوي على المعادن والذبال	(أ) تربة سطحية	(ب) تربة صخرية	(ج) تحت السطحية	(د) خارجية
٣	مورد طبيعي متجدد	(أ) الرياح	(ب) النفط	(ج) الغاز	(د) الفحم
٤	يسمى كل من الشتاء والصيف والربيع والخريف	(أ) دورة الماء	(ب) فصول السنة	(ج) أحافير	(د) تربة
٥	حالة الجو في مكان معين خلال يوم	(أ) عواصف	(ب) الطقس	(ج) البخار	(د) الموارد
٦	من أسباب حدوث التعرية	(أ) التربة	(ب) الرياح	(ج) النبات	(د) الحيوان
٧	التجوية والتعرية من العمليات المؤثرة في سطح الأرض بـ	(أ) بسرعة	(ب) ببطء	(ج) مفاجئة	(د) بشدة
٨	من أنواع العواصف القاسية محمله بالثلج والرياح القوية	(أ) عاصفة رملية	(ب) ثلجية	(ج) رعدية	(د) إعصار
٩	تجويف فارغ في الصخر له شكل محدد	(أ) النماذج	(ب) القالب	(ج) التربة	(د) الماء
١٠	تتسبب البراكين في	(أ) الحياة	(ب) قتل المخلوقات	(ج) نمو النبات	(د) تغير المناخ

(ب) نصل حدود أدوات القياس بالعبرة المناسبة لها :-

يقيس الضغط الجوي



يقيس سرعة الرياح



يقيس مقدار الهطول



(ج) نصنف الموارد التالية (الفحم , الرياح , الغاز , الشمس) حسب الجدول :-

موارد الطاقة غير المتجددة	موارد الطاقة المتجددة
.....
.....

يتبع ↓

السؤال الثالث :-

١٠

(أ) نصل كل مصطلح علمي في العمود (أ) بما يناسبه من عبارة في العمود (ب)

العبارات	المصطلح العلمي
* فتحة في القشرة الأرضية تندفع منها الصهارة	١ الأحفورة
* مخلوط من المعادن وفتات الصخور	٢ المناخ
* حالة الطقس في مكان معين فترة زمنية طويلة	٣ التربة
* بقايا مخلوقات حية عاشت في الماضي	٤ البركان

(ب) نكتب تحت كل صورة أشكال الهطول :-



(ج) نكمل الفراغات التالية بالكلمات المناسبة (الترسيب , التجوية , التعرية) :-

- ١- هي عملية نقل الفتات الصخري من مكان لآخر .
- ٢- تفتت الصخور إلى أجزاء أصغر .
- ٣- عملية تجميع الفتات الصخري في أماكن مختلفة .

انتهت الأسئلة
بالتوفيق
سكرة الشمري

المجموع الكلي		المملكة العربية السعودية
		الإدارة العامة للتعليم بمنطقة
٤٠		مدرسة /
اختبار مادة العلوم (الدور الأول) الفصل الدراسي الثاني للعام الدراسي ١٤٤٦ هـ		

المادة	العلوم	الصف	الثالث
اليوم	التاريخ	زمن الاجابة	ساعة ونصف
اسم الطالب/ة			
رقم الجلوس	()		

نموذج الاجابة

اسم المدقق /	اسم المراجع /	اسم المصحح /	الدرجة المستحقة		رقم السؤال
			الدرجة رقماً	الدرجة كتابة	
					السؤال الأول
					السؤال الثاني
					السؤال الثالث
					المجموع

يتبع ↓

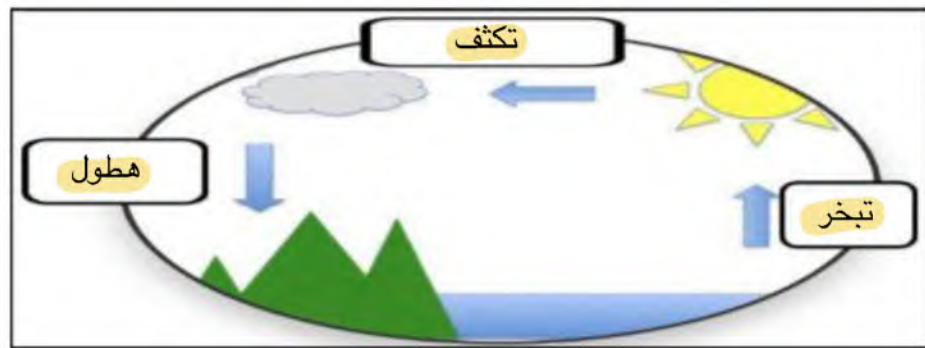
السؤال الأول :-

١٥

أ) نضع أشاره (√) عند العبارات الصحيحة وعلامة (×) عند الخاطئة :-

(..... ×)	العاصفة الثلجية تحدث في فصل الصيف	١
(..... ×)	التربة مورد غير طبيعي	٢
(..... ✓)	الوقود مادة يتم حرقها للحصول على الطاقة	٣
(..... ✓)	الدبال بقايا نباتات وحيوانات متحللة	٤
(..... ✓)	التربة الطينية تحتفظ بالكثير من الماء	٥
(..... ✓)	تسمى عملية تحول الغاز إلى سائل بالتكثف	٦
(..... ✓)	تحتفظ بعض الأحافير بأجسام المخلوقات الحية	٧
(..... ✓)	درجات الحرارة تختلف في كل فصل من فصول السنة	٨

ب) نكمل بيانات دورة الماء على الرسم التالي (التبخر , التكثف , الهطول) :-



ج) مثلاً لكلاً من :-

موقع
حلول كتبي

النفط، الغاز



١- أنواع الوقود الأحفوري

المياه الجارية، الرياح



٢- من عوامل التجوية

تربة رملية، طينية



٣- أنواع التربة

الجبال، ارتفاع المكان



٤- العوامل المؤثرة في المناخ

يتبع ↓

السؤال الثاني :-

أ) نختار الاجابة الصحيحة فيما يلي :-

١٥

١	حركة فجائية لصخور القشرة الأرضية	(أ) زلزال	(ب) ترسيب	(ج) بركان	(د) عاصفة
٢	تربة ذات لون داكن تحتوي على المعادن والدبال	(أ) تربة سطحية	(ب) تربة صخرية	(ج) تحت السطحية	(د) خارجية
٣	مورد طبيعي متجدد	(أ) الرياح	(ب) النفط	(ج) الغاز	(د) الفحم
٤	يسمى كل من الشتاء والصيف والربيع والخريف	(أ) دورة الماء	(ب) فصول السنة	(ج) أحافير	(د) تربة
٥	حالة الجو في مكان معين خلال يوم	(أ) عواصف	(ب) الطقس	(ج) البخار	(د) الموارد
٦	من أسباب حدوث التعرية	(أ) التربة	(ب) الرياح	(ج) النبات	(د) الحيوان
٧	التجوية والتعرية من العمليات المؤثرة في سطح الأرض بـ	(أ) بسرعة	(ب) ببطء	(ج) مفاجئة	(د) بشدة
٨	من أنواع العواصف القاسية محمله بالثلج والرياح القوية	(أ) عاصفة رملية	(ب) ثلجية	(ج) رعديّة	(د) إعصار
٩	تجويّف فارغ في الصخر له شكل محدد	(أ) النماذج	(ب) القالب	(ج) التربة	(د) الماء
١٠	تتسبب البراكين في	(أ) الحياة	(ب) قتل المخلوقات	(ج) نمو النبات	(د) تغيير المناخ

ب) نصل حدود أدوات القياس بالعبرة المناسبة لها :-

يقيس الضغط الجوي

يقيس سرعة الرياح

يقيس مقدار الهطول



ج) نصنف الموارد التالية (الفحم , الرياح , الغاز , الشمس) حسب الجدول :-

موارد الطاقة غير المتجددة	موارد الطاقة المتجددة
..... الفحم الرياح
..... الشمس الشمس

يتبع ↓

السؤال الثالث :-

١٠

أ) نصل كل مصطلح علمي في العمود (أ) بما يناسبه من عبارة في العمود (ب)

العبارات		المصطلح العلمي	
* فتحة في القشرة الأرضية تندفع منها الصهارة	٤.....	الأحفورة	١
* مخلوط من المعادن وفتات الصخور	٣.....	المناخ	٢
* حالة الطقس في مكان معين فترة زمنية طويلة	٢.....	التربة	٣
* بقايا مخلوقات حية عاشت في الماضي	١.....	البركان	٤

ب) نكتب تحت كل صورة أشكال الهطول :-



ج) نكمل الفراغات التالية بالكلمات المناسبة (الترسيب , التجوية , التعرية) :-

١- التعرية هي عملية نقل الفتات الصخري من مكان لأخر .

٢- التجوية تفتت الصخور إلى أجزاء أصغر .

٣- الترسيب عملية تجميع الفتات الصخري في أماكن مختلفة .

موقع
حلول كتبي

انتهت الأسئلة
بالتوفيق
سكرة الشمري

اختبار نهاية الفصل الدراسي الثاني (الدور الأول)

مادة **العلوم** للصف الثالث ابتدائي

للعام الدراسي ١٤٤٦هـ

رقم الجلوس :

اسم الطالبة :

رقم السؤال	الدرجة رقما	الدرجة كتابة	المصححة	المراجعة	المدققة
السؤال الأول					
السؤال الثاني					
السؤال الثالث					

درجة الاختبار النهائية : فقط لا غير من 40 درجة

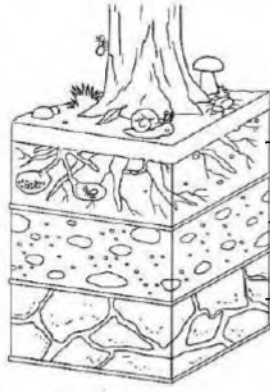
اعمل بجد في صمت .. ودع النجاح يحدث ضجيجاً



أ- اختاري الإجابة الصحيحة في كلاً مما يلي:

1- حركة فجائية لصخور القشرة الأرضية.							
أ	البركان	ب	الزلازل	ج	التعرية	د	الترسيب
2- من أسباب حدوث التعرية:							
أ	الشمس	ب	الرياح	ج	درجة الحرارة	د	الصهارة
3- بقايا أو آثار مخلوقات حية عاشت في الماضي البعيد.							
أ	اللابة	ب	المياه الجوفية	ج	الاحفورة	د	التجوية
4- من الموارد الغير متجددة:							
أ	الشمس	ب	الرياح	ج	الوقود الاحفوري	د	المياه
5- عاصفة قوية مصحوبة برياح وامطار وتتكون فوق المحيطات:							
أ	عاصفة رملية	ب	عاصفة ثلجية	ج	إعصار حلزوني	د	التجوية
6- فتحة في القشرة الأرضية تندفع منها الصهارة.							
أ	البركان	ب	الزلازل	ج	التعرية	د	التعرية
7- أحد أنماط الطقس القاسي وهي عاصفة مصحوبة بالثلج والرياح القوية:							
أ	عاصفة رملية	ب	عاصفة رعديّة	ج	عاصفة ثلجية	د	إعصار حلزوني
8- حالة الطقس في مكان معين على فترة زمنية طويلة.							
أ	التربة	ب	المناخ	ج	الوقود الاحفوري	د	الترسيب
9- يسمى كل من الشتاء والربيع والصيف والخريف ب.....							
أ	دورة الماء	ب	فصول السنة	ج	التكثف	د	الغيوم
10- مورد طبيعي متجدد:							
أ	الفحم	ب	الرياح	ج	النفط	د	الغاز طبيعي

أ- رتبي طبقات التربة التالية:
(الطبقة الصخرية - طبقة التربة السطحية - طبقة التربة تحت السطحية)



(.....)

(.....)

(.....)

ب- ضعي الكلمة المناسبة في مكانها المناسب:

(شمس - غائم جزئي - غائم - مطر)



.....



.....



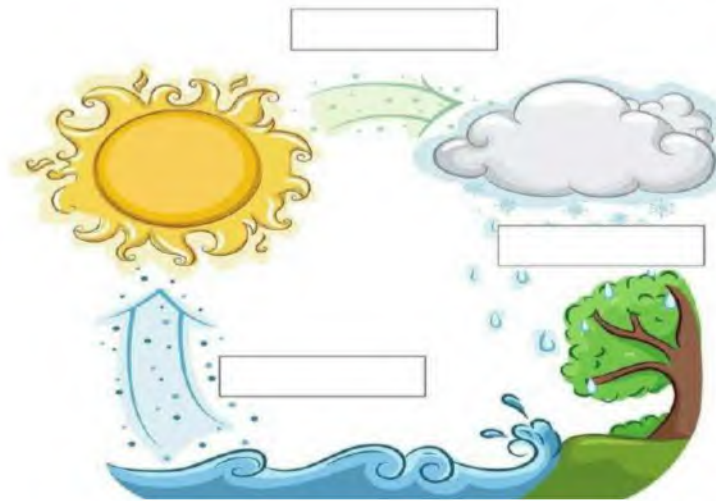
.....



.....

ج- أكمل بيانات دورة الماء التالية بما يناسبها:

(التبخر - التكثف - الهطول)



اقلمي الصفحة

أ- ضعي المصطلحات التالية في مكانها المناسب:

(طاقة الشمس – التربة – التجوية – التعرية – دورة الماء)

- 1- (.....) هي تفتت الصخور الى أجزاء صغيرة.
- 2- (.....) مخلوط من المعادن وفتات الصخور وبقايا نباتات وحيوانات متحللة.
- 3- (.....) هي نقل فتات الصخور الى أماكن أخرى.
- 4- (.....) حركة الماء المستمرة بين سطح الأرض والغلاف الجوي.
- 5- (.....) طاقة نحصل عليها من الشمس.

ب- ضعي علامة (✓) او (✗) امام العبارات التالية:

1	الوقود مادة يتم حرقها للحصول على طاقة.
2	الطبقة الصخرية تحتوي على الكثير من الدبال.
3	يستخدم الترمومتر لقياس درجة الحرارة.
4	الترسيب هو عملية تجمع فتات الصخور في أماكن مختلفة.
5	من اشكال الهطول (مطر- ثلج - برد).
6	الدبال هو بقايا نباتات وحيوانات متحللة.
7	تسمى عملية تحول الغاز الى سائل بالتكثف.
8	التربة الطينية لا تحتفظ بالماء.
9	البراكين والزلازل من العمليات البطيئة.
10	العاصفة الثلجية تحدث في فصل الصيف.

ج- صنفي أدوات القياس التالية :

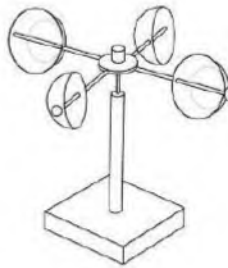
(كمية المطر – سرعة الرياح – درجة الحرارة – الضغط الجوي – اتجاه الرياح)



مقياس



مقياس



مقياس



مقياس



مقياس

انتهت الاسئلة

دعواتي لكن بالتوفيق والنجاح

المعلمة: أمل الزهراني

الصف: ثالث ابتدائي

اليوم:

التاريخ: / / ١٤٤٦هـ

الزمن: ساعة ونصف فقط

اختبار نهاية الفصل الدراسي الثاني (الدور الأول)

مادة العلوم للصف الثالث ابتدائي

للعام الدراسي ١٤٤٦هـ

رقم الجلوس :

اسم الطالبة :

نموذج الاجابة

رقم السؤال	الدرجة ربما	الدرجة كتابه	المصححة	المراجعة	المدققة
السؤال الأول					
السؤال الثاني					
السؤال الثالث					

درجة الاختبار النهائية : فقط لا غير من ٤٠ درجة



اعمل بجد في صمت .. ودع النجاح يحدث ضجيجاً

السؤال الأول:

أ- اختاري الإجابة الصحيحة في كلاً مما يلي:

١- حركة فجائية لصخور القشرة الأرضية.					
أ	البركان	ب	الزلازل	ج	التعرية
د	الترسيب				
٢- من أسباب حدوث التعرية:					
أ	الشمس	ب	الرياح	ج	درجة الحرارة
د	الصهارة				
٣- بقايا أو آثار مخلوقات حية عاشت في الماضي البعيد.					
أ	اللابة	ب	المياه الجوفية	ج	الاحفورة
د	التجوية				
٤- من الموارد الغير متجددة:					
أ	الشمس	ب	الرياح	ج	الوقود الاحفوري
د	المياه				
٥- عاصفة قوية مصحوبة برياح وامطار وتتكون فوق المحيطات:					
أ	عاصفة رملية	ب	عاصفة ثلجية	ج	إعصار حلزوني
د	التجوية				
٦- فتحة في القشرة الأرضية تندفع منها الصهارة.					
أ	البركان	ب	الزلازل	ج	التعرية
د	التعرية				
٧- أحد أنماط الطقس القاسي وهي عاصفة مصحوبة بالثلج والرياح القوية:					
أ	عاصفة رملية	ب	عاصفة رعديّة	ج	عاصفة ثلجية
د	إعصار حلزوني				
٨- حالة الطقس في مكان معين على فترة زمنية طويلة.					
أ	التربة	ب	المناخ	ج	الوقود الاحفوري
د	الترسيب				
٩- يسمى كل من الشتاء والربيع والصيف والخريف ب.....					
أ	دورة الماء	ب	فصول السنة	ج	التكثف
د	الغيوم				
١٠- مورد طبيعي متجدد:					
أ	الفحم	ب	الرياح	ج	النفط
د	الغاز طبيعي				

أ- رتب طبقات التربة التالية:

(الطبقة الصخرية - طبقة التربة السطحية - طبقة التربة تحت السطحية)

طبقة التربة السطحية
(.....)طبقة التربة تحت السطحية
(.....)الطبقة الصخرية
(.....)

ب- ضع الكلمة المناسبة في مكانها المناسب:

(مشمس - غائم جزئي - غائم - ماطر)

ماطر
.....شمس
.....غائم جزئي
.....غائم
.....

ج- أكمل بيانات دورة الماء التالية بما يناسبها:

(التبخر - التكثف - الهطول)



السؤال الثالث:

أ- ضعي المصطلحات التالية في مكانها المناسب:

(طاقة الشمس – التربة – التجوية – التعرية – دورة الماء)

- ١- (.....) **التجوية** هي تفتت الصخور الى أجزاء صغيرة.
- ٢- (.....) **التربة** مخلوط من المعادن وفتات الصخور وبقايا نباتات وحيوانات متحللة.
- ٣- (.....) **التعرية** هي نقل فتات الصخور الى أماكن أخرى.
- ٤- (.....) **دورة الماء** حركة الماء المستمرة بين سطح الأرض والغلاف الجوي.
- ٥- (.....) **طاقة الشمس** طاقة نحصل عليها من الشمس.

ب- ضعي علامة (✓) او (✗) امام العبارات التالية:

✓	الوقود مادة يتم حرقها للحصول على طاقة.	١
✗	الطبقة الصخرية تحتوي على الكثير من الدبال.	٢
✓	يستخدم الثرمومتر لقياس درجة الحرارة.	٣
✓	الترسيب هو عملية تجمع فتات الصخور في أماكن مختلفة.	٤
✓	من اشكال الهطول (مطر- ثلج - برد) .	٥
✓	الدبال هو بقايا نباتات وحيوانات متحللة.	٦
✓	تسمى عملية تحول الغاز الى سائل بالتكثف.	٧
✗	التربة الطينية لا تحتفظ بالماء.	٨
✗	البراكين والزلازل من العمليات البطيئة.	٩
✗	العاصفة الثلجية تحدث في فصل الصيف.	١٠

ج- صنفي أدوات القياس التالية :

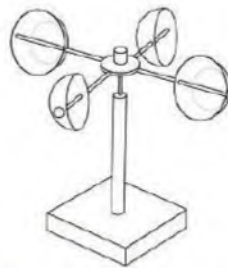
(كمية المطر – سرعة الرياح – درجة الحرارة – الضغط الجوي – اتجاه الرياح)



مقياس الضغط الجوي



مقياس كمية المطر



مقياس سرعة الرياح



مقياس درجة الحرارة



مقياس اتجاه الرياح

المراجع	المصحح	الدرجة		السؤال	بسم الله الرحمن الرحيم	المملكة العربية السعودية	
		رقماً	كتابة			إدارة التعليم.....	مكتب التعليم.....
				س1	أسئلة الاختبار النهائي الفصل الدراسي : الثاني العام الدراسي : 1446 هـ	المدرسة/.....	المادة : علوم
				س2		الصف: الثالث	
				س3		اسم الطالب	
				المجموع		رقم الجلوس	
					أربعون درجة	40	

استعن بالله ثم اجب على الاسئلة

السؤال الأول:

20

١٠

أ/ ضع علامة (✓) أنام العبارة الصحية وعلامة (X) أمام العبارات الخاطئة:

()	1 يقصد بالتجوية هي العملية التي تقوم فيها بتفتيت الصخور
()	2 من الموارد الغير متجددة الرياح
()	3 الطقس هو حالة الجو في مكان معين خلال يوم أو عدة ايام
()	4 الزلزال يغير الأرض بشكل بطيء
()	5 النفط و الفحم مواد غير متجددة
()	6 الإعصار الحلزوني هو عاصفة قوية مصحوبة برياح تتكون فوق المحيط
()	7 عندما تحدث عاصفة رملية أخرج للنزهة
()	8 نسمي الماء عندما يكون على شكل غاز بخار الماء
()	9 الطاقة الشمسية هي طاقة نحصل عليها من الشمس
()	10 التربة هي خليط من المعادن وفتات الصخور

١٠

ب/ ضع الكلمات التالية في الفراغ المناسب:
(الأحفورة - التبخر - اللابة - الغيمة - الدبال)

1	في النطاق (أ) في التربة السطحية توجد كمية كبيرة من
2	بقايا أو آثار مخلوقات ميتة عاشت في الماضي البعيد
3	أول مرحلة من مراحل دورة الماء
4	تسمى الصحار التي تصل سطح الأرض خارجة من البركان —
5	هي تجمع من قطرات الماء الصغيرة في الجو

يتبع

أختار الإجابة الصحيحة من العبارات التالية:

١- أشكال الهطول ...

أ	مطر	ب	الثلج
ج	البرد	د	جميع ماسبق

٢- تقاس سرعة الرياح باستخدام ...

أ	الأنيمومتر	ب	الثيرموتر
ج	البارومتر	د	مقياس المطر

٣- تعتبر من أنواع التربة ...

أ	الطينية	ب	الغرينية
ج	الطفلية	د	جميع ماسبق

٤-: هي عملية تجميع وتراكم فتات الصخور ...

أ	البركان	ب	التعرية
ج	الترسيب	د	التجوية

٥- عاصفة مصحوبة بالغبار ...

أ	عاصفة رعدية	ب	عاصفة رملية
ج	عاصفة ثلجية	د	عاصفة جليدية

٦- تسبب البراكين في.....

أ	قتل المخلوقات الحية	ب	سقوط الأمطار
ج	حدوث جفاف	د	جميع ما سبق

٧- بقايا أو آثار مخلوقات حية عاشت في الماضي:

أ	الاحفورة	ب	الوقود
ج	الموارد المتجددة	د	الموارد الغير متجددة

٨- من العوامل التي تسبب التعرية ...

أ	الرياح	ب	الضوء
ج	عاصفة ثلجية	د	الحرارة

٩- من العمليات السريعة التي تحدث تغيرا على سطح الأرض:

أ	الزلازل	ب	الترسيب
ج	التعرية	د	التجوية

١٠- إي فصول السنة أكثر حرارة في المملكة العربية السعودية...

أ	الصيف	ب	الشتاء
ج	الربيع	د	الخريف

(10) درجات	أربط بين العمود [أ] بما يناسبه في العمود [ب] بوضع الرقم المناسب في مربع الإجابة :		
الإجابة	العمود [ب]	العمود [أ]	م
	يستخدم لقياس درجة الحرارة	درجة الحرارة	1
	تجمع من قطرات الماء الصغيرة أو بلورات الثلج في الجو	الترسيب	2
	غطاء من عدة طبقات من الغازات ودقائق الغبار يحيط بالأرض	الثيرمومتر	3
	تجمع الفتات الصخري في أماكن مختلفة	الغيوم	4
	مقياس مدى سخونة الشيء أو برودته	الغلاف الجوي	5

انتهت الاسئلة مع تمنياتي لكم بالتوفيق والنجاح

معلم / ة المادة